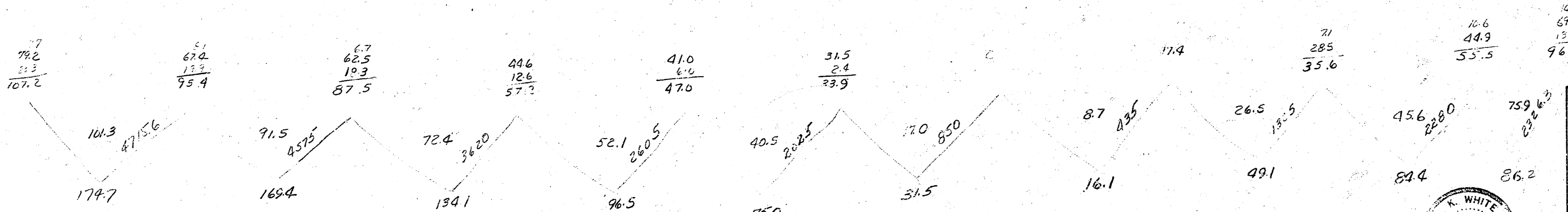
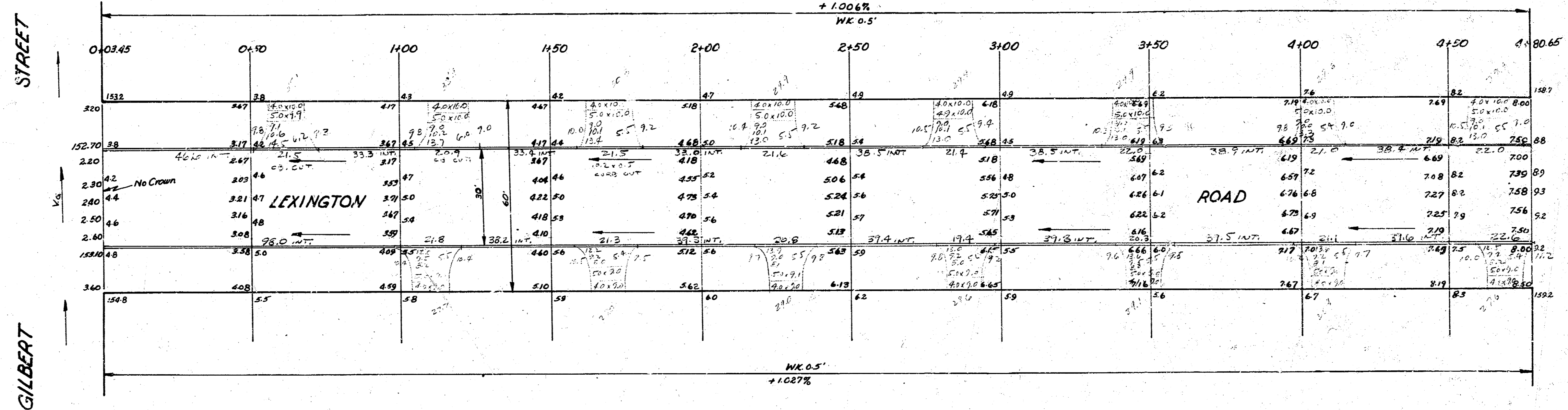


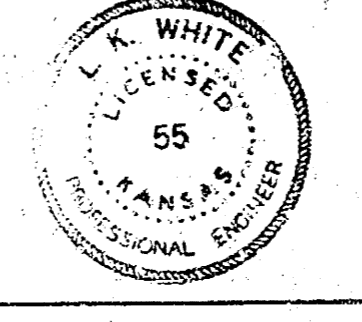
Excavation - Total 2761.3 City - 0  
 Property - 276.1  
 40% 3037.4 cu. yds.

- 1729 1727
- 1694
- 134.1
- 76.5
- 75.0
- 31.5
- 16.1
- 49.1
- 84.4
- 56.2
- 64.9
- 177.3
- 166.9
- 174.4
- 161.3
- 145.6
- 141.9
- 99.3
- 29.2
- 127.4
- 120.3
- 121.3
- 108.6
- 109.3
- 56.8

BM. 16725 "M" in Mueller fire hydrant nw corner Orme & Lightner Drive.



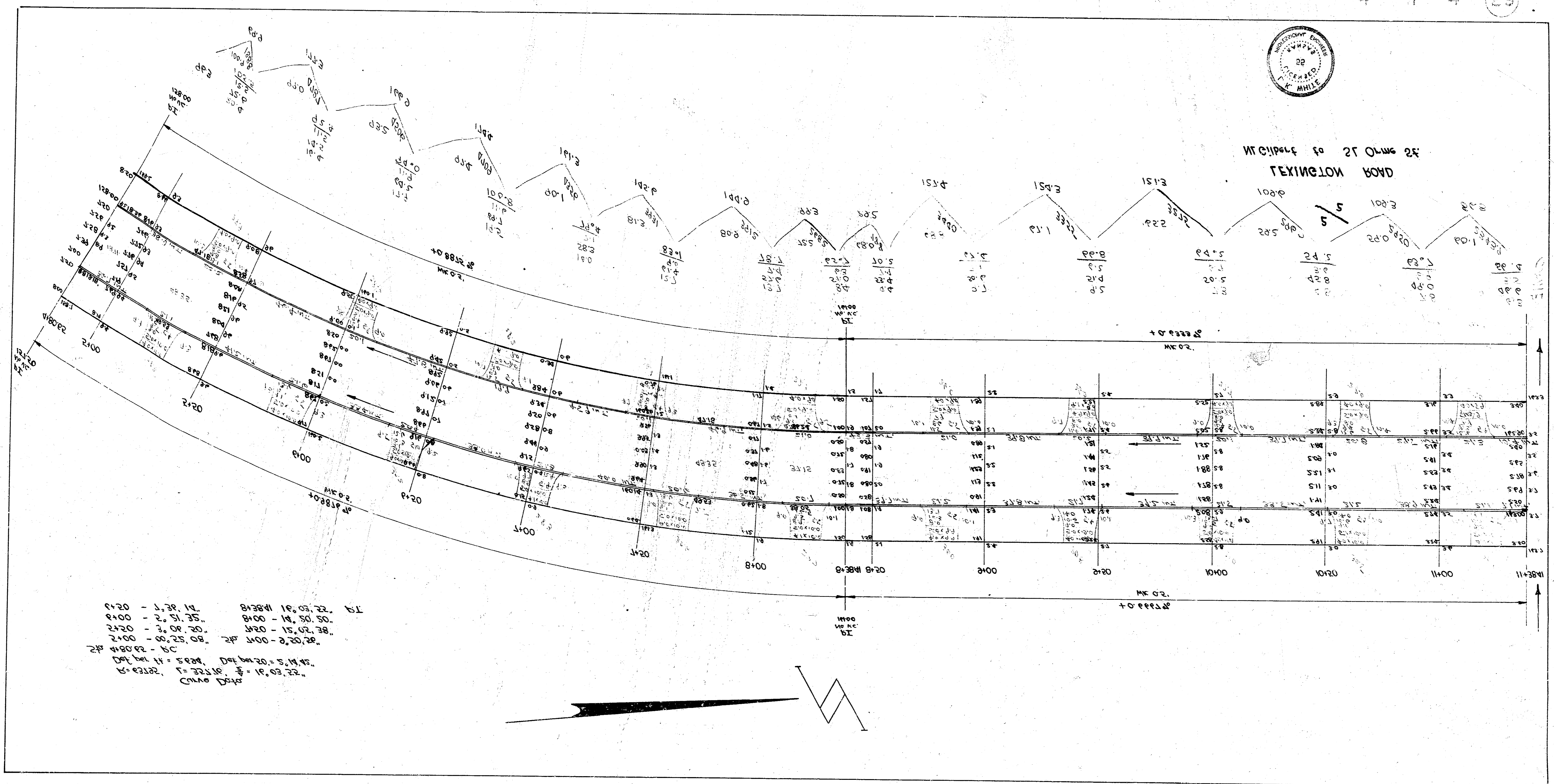
LEXINGTON ROAD  
 N. Gilbert to S. Orme  
 30' Conc. & Cb.  
 City of Wichita Kansas  
 LK White City Engineer  
 Feb. 1951 Private Job



1/2



ГОРОД МОСКВА  
УЛИЦА ДАВЫДОВА



0+20 - 1.38.14.      8+38.16.03.22.      15.1  
 0+00 - 2.51.35.      8+00 - 14.50.50.      16.1  
 2+20 - 3.08.30.      8+20 - 15.22.38.      17.1  
 2+00 - 00.25.00.      8+00 - 00.25.00.      18.1  
 2+40 - 00.25.00.      8+00 - 00.25.00.      19.1  
 2+80 - 00.25.00.      8+00 - 00.25.00.      20.1  
 3+20 - 00.25.00.      8+00 - 00.25.00.      21.1  
 3+60 - 00.25.00.      8+00 - 00.25.00.      22.1  
 4+00 - 00.25.00.      8+00 - 00.25.00.      23.1  
 4+40 - 00.25.00.      8+00 - 00.25.00.      24.1  
 4+80 - 00.25.00.      8+00 - 00.25.00.      25.1  
 5+20 - 00.25.00.      8+00 - 00.25.00.      26.1  
 5+60 - 00.25.00.      8+00 - 00.25.00.      27.1  
 6+00 - 00.25.00.      8+00 - 00.25.00.      28.1  
 6+40 - 00.25.00.      8+00 - 00.25.00.      29.1  
 6+80 - 00.25.00.      8+00 - 00.25.00.      30.1  
 7+20 - 00.25.00.      8+00 - 00.25.00.      31.1  
 7+60 - 00.25.00.      8+00 - 00.25.00.      32.1  
 8+00 - 00.25.00.      8+00 - 00.25.00.      33.1  
 8+40 - 00.25.00.      8+00 - 00.25.00.      34.1  
 8+80 - 00.25.00.      8+00 - 00.25.00.      35.1  
 9+20 - 00.25.00.      8+00 - 00.25.00.      36.1  
 9+60 - 00.25.00.      8+00 - 00.25.00.      37.1  
 10+00 - 00.25.00.      8+00 - 00.25.00.      38.1  
 10+40 - 00.25.00.      8+00 - 00.25.00.      39.1  
 10+80 - 00.25.00.      8+00 - 00.25.00.      40.1  
 11+20 - 00.25.00.      8+00 - 00.25.00.      41.1  
 11+60 - 00.25.00.      8+00 - 00.25.00.      42.1  
 12+00 - 00.25.00.      8+00 - 00.25.00.      43.1  
 12+40 - 00.25.00.      8+00 - 00.25.00.      44.1  
 12+80 - 00.25.00.      8+00 - 00.25.00.      45.1  
 13+20 - 00.25.00.      8+00 - 00.25.00.      46.1  
 13+60 - 00.25.00.      8+00 - 00.25.00.      47.1  
 14+00 - 00.25.00.      8+00 - 00.25.00.      48.1  
 14+40 - 00.25.00.      8+00 - 00.25.00.      49.1  
 14+80 - 00.25.00.      8+00 - 00.25.00.      50.1  
 15+20 - 00.25.00.      8+00 - 00.25.00.      51.1  
 15+60 - 00.25.00.      8+00 - 00.25.00.      52.1  
 16+00 - 00.25.00.      8+00 - 00.25.00.      53.1  
 16+40 - 00.25.00.      8+00 - 00.25.00.      54.1  
 16+80 - 00.25.00.      8+00 - 00.25.00.      55.1  
 17+20 - 00.25.00.      8+00 - 00.25.00.      56.1  
 17+60 - 00.25.00.      8+00 - 00.25.00.      57.1  
 18+00 - 00.25.00.      8+00 - 00.25.00.      58.1  
 18+40 - 00.25.00.      8+00 - 00.25.00.      59.1  
 18+80 - 00.25.00.      8+00 - 00.25.00.      60.1  
 19+20 - 00.25.00.      8+00 - 00.25.00.      61.1  
 19+60 - 00.25.00.      8+00 - 00.25.00.      62.1  
 20+00 - 00.25.00.      8+00 - 00.25.00.      63.1  
 20+40 - 00.25.00.      8+00 - 00.25.00.      64.1  
 20+80 - 00.25.00.      8+00 - 00.25.00.      65.1  
 21+20 - 00.25.00.      8+00 - 00.25.00.      66.1  
 21+60 - 00.25.00.      8+00 - 00.25.00.      67.1  
 22+00 - 00.25.00.      8+00 - 00.25.00.      68.1  
 22+40 - 00.25.00.      8+00 - 00.25.00.      69.1  
 22+80 - 00.25.00.      8+00 - 00.25.00.      70.1  
 23+20 - 00.25.00.      8+00 - 00.25.00.      71.1  
 23+60 - 00.25.00.      8+00 - 00.25.00.      72.1  
 24+00 - 00.25.00.      8+00 - 00.25.00.      73.1  
 24+40 - 00.25.00.      8+00 - 00.25.00.      74.1  
 24+80 - 00.25.00.      8+00 - 00.25.00.      75.1  
 25+20 - 00.25.00.      8+00 - 00.25.00.      76.1  
 25+60 - 00.25.00.      8+00 - 00.25.00.      77.1  
 26+00 - 00.25.00.      8+00 - 00.25.00.      78.1  
 26+40 - 00.25.00.      8+00 - 00.25.00.      79.1  
 26+80 - 00.25.00.      8+00 - 00.25.00.      80.1  
 27+20 - 00.25.00.      8+00 - 00.25.00.      81.1  
 27+60 - 00.25.00.      8+00 - 00.25.00.      82.1  
 28+00 - 00.25.00.      8+00 - 00.25.00.      83.1  
 28+40 - 00.25.00.      8+00 - 00.25.00.      84.1  
 28+80 - 00.25.00.      8+00 - 00.25.00.      85.1  
 29+20 - 00.25.00.      8+00 - 00.25.00.      86.1  
 29+60 - 00.25.00.      8+00 - 00.25.00.      87.1  
 30+00 - 00.25.00.      8+00 - 00.25.00.      88.1  
 30+40 - 00.25.00.      8+00 - 00.25.00.      89.1  
 30+80 - 00.25.00.      8+00 - 00.25.00.      90.1  
 31+20 - 00.25.00.      8+00 - 00.25.00.      91.1  
 31+60 - 00.25.00.      8+00 - 00.25.00.      92.1  
 32+00 - 00.25.00.      8+00 - 00.25.00.      93.1  
 32+40 - 00.25.00.      8+00 - 00.25.00.      94.1  
 32+80 - 00.25.00.      8+00 - 00.25.00.      95.1  
 33+20 - 00.25.00.      8+00 - 00.25.00.      96.1  
 33+60 - 00.25.00.      8+00 - 00.25.00.      97.1  
 34+00 - 00.25.00.      8+00 - 00.25.00.      98.1  
 34+40 - 00.25.00.      8+00 - 00.25.00.      99.1  
 34+80 - 00.25.00.      8+00 - 00.25.00.      100.1