

# 55

3M 170.18 R.R. spike in power pole N.S. Kellogg, 90° E. of E.L. Lexington



NOTE: Measurements on E.S. of Waverly, 90° N. of E.R.L.

Property

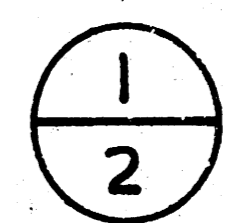
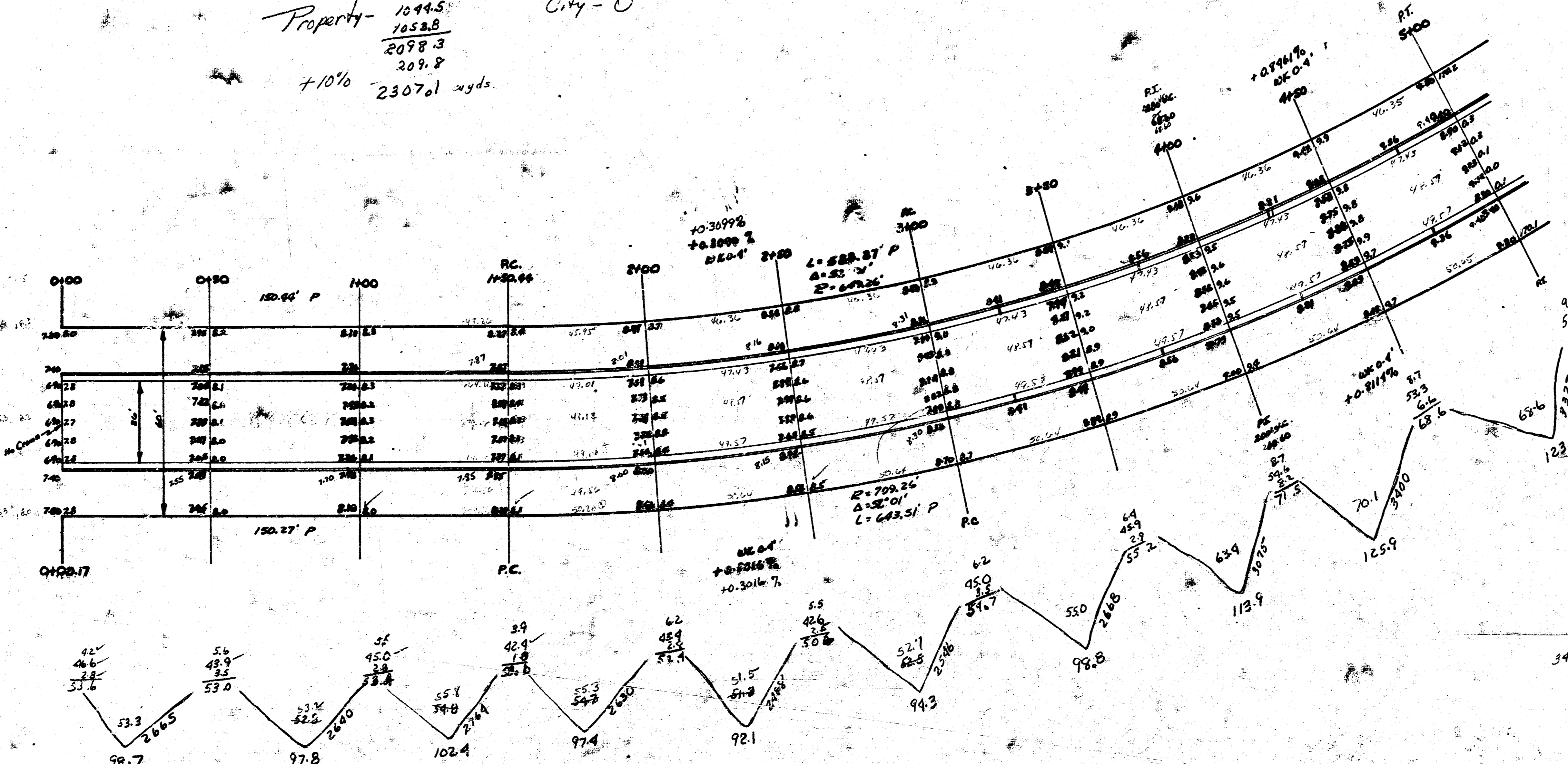
98.7
97.8
102.4
92.1
94.3
99.8
113.9
125.9
122.2
1049.5

Total Property - 1044.5 City - 0  
 1053.5  
 2098.3  
 209.8  
 +10% 2307.1 sqds.

Scale: 1" = 20' 0"

1100	2° 02' 00"
210	2° 02' 00"
310	2° 02' 00"
410	2° 02' 00"
510	2° 02' 00"
610	2° 02' 00"
710	2° 02' 00"
810	2° 02' 00"
910	2° 02' 00"
1010	2° 02' 00"
1110	2° 02' 00"
1210	2° 02' 00"
1310	2° 02' 00"
1410	2° 02' 00"
1510	2° 02' 00"
1610	2° 02' 00"
1710	2° 02' 00"
1810	2° 02' 00"
1910	2° 02' 00"
2010	2° 02' 00"
2110	2° 02' 00"
2210	2° 02' 00"
2310	2° 02' 00"
2410	2° 02' 00"
2510	2° 02' 00"
2610	2° 02' 00"
2710	2° 02' 00"
2810	2° 02' 00"
2910	2° 02' 00"
3010	2° 02' 00"
3110	2° 02' 00"
3210	2° 02' 00"
3310	2° 02' 00"
3410	2° 02' 00"
3510	2° 02' 00"
3610	2° 02' 00"
3710	2° 02' 00"
3810	2° 02' 00"
3910	2° 02' 00"
4010	2° 02' 00"
4110	2° 02' 00"
4210	2° 02' 00"
4310	2° 02' 00"
4410	2° 02' 00"
4510	2° 02' 00"
4610	2° 02' 00"
4710	2° 02' 00"
4810	2° 02' 00"
4910	2° 02' 00"
5010	2° 02' 00"
5110	2° 02' 00"
5210	2° 02' 00"
5310	2° 02' 00"
5410	2° 02' 00"
5510	2° 02' 00"
5610	2° 02' 00"
5710	2° 02' 00"
5810	2° 02' 00"
5910	2° 02' 00"
6010	2° 02' 00"
6110	2° 02' 00"
6210	2° 02' 00"
6310	2° 02' 00"
6410	2° 02' 00"
6510	2° 02' 00"
6610	2° 02' 00"
6710	2° 02' 00"
6810	2° 02' 00"
6910	2° 02' 00"
7010	2° 02' 00"
7110	2° 02' 00"
7210	2° 02' 00"
7310	2° 02' 00"
7410	2° 02' 00"
7510	2° 02' 00"
7610	2° 02' 00"
7710	2° 02' 00"
7810	2° 02' 00"
7910	2° 02' 00"
8010	2° 02' 00"
8110	2° 02' 00"
8210	2° 02' 00"
8310	2° 02' 00"
8410	2° 02' 00"
8510	2° 02' 00"
8610	2° 02' 00"
8710	2° 02' 00"
8810	2° 02' 00"
8910	2° 02' 00"
9010	2° 02' 00"
9110	2° 02' 00"
9210	2° 02' 00"
9310	2° 02' 00"
9410	2° 02' 00"
9510	2° 02' 00"
9610	2° 02' 00"
9710	2° 02' 00"
9810	2° 02' 00"
9910	2° 02' 00"
10010	2° 02' 00"

KELLOGG



**WAVERLY DRIVE**  
 S.L. RIDGECREST - N.L. KELLOGG DR.  
 26-2-30 A.C.  
 CITY OF WICHITA, KANS.  
 L.K. WHITE CITY ENGINEER  
 JUNE 1950 PROJ. C10-105

