

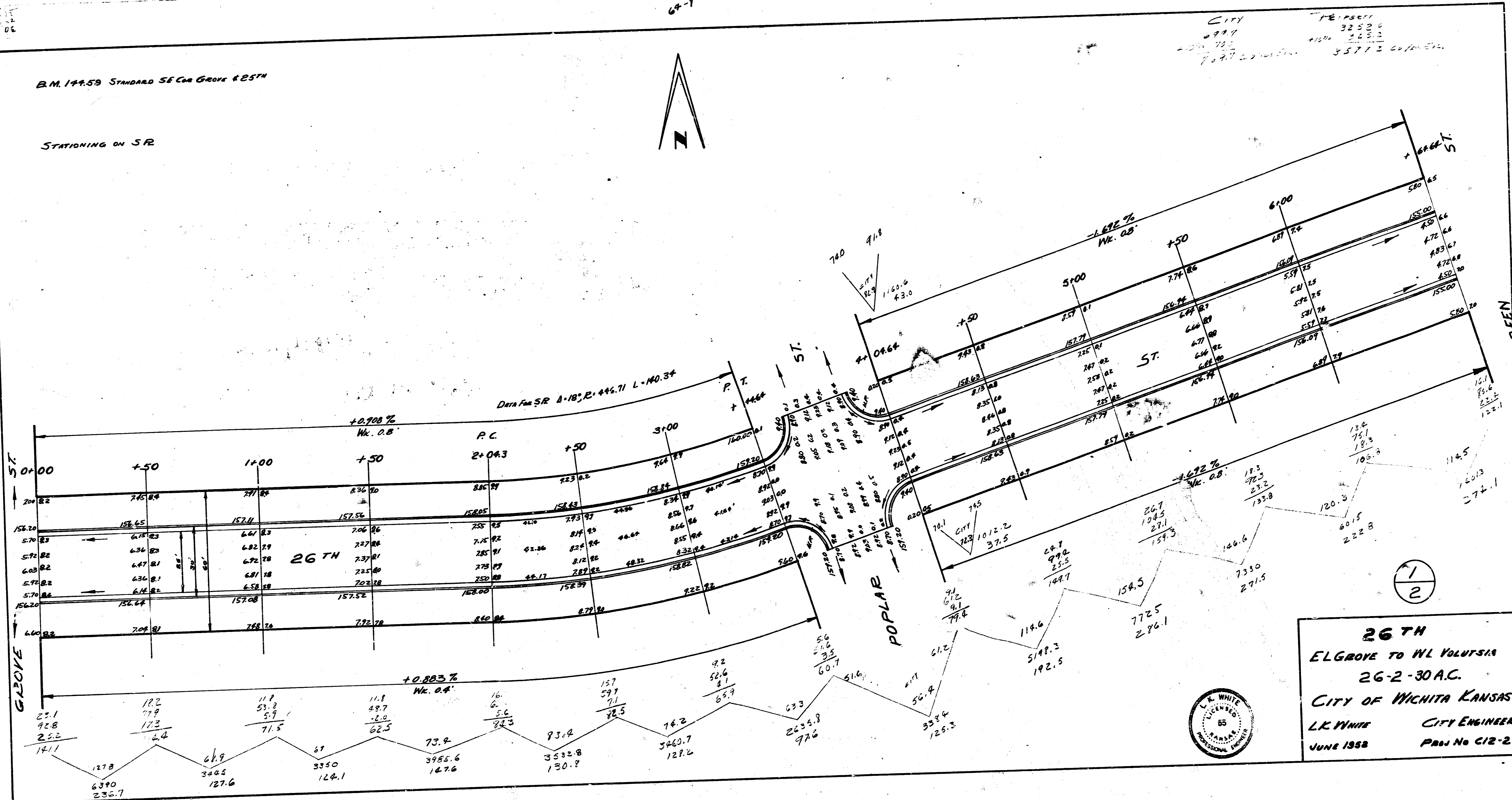
B.M. 144.53 STANDARD SE COR GROVE & 26TH

STATIONING ON SR

68-1



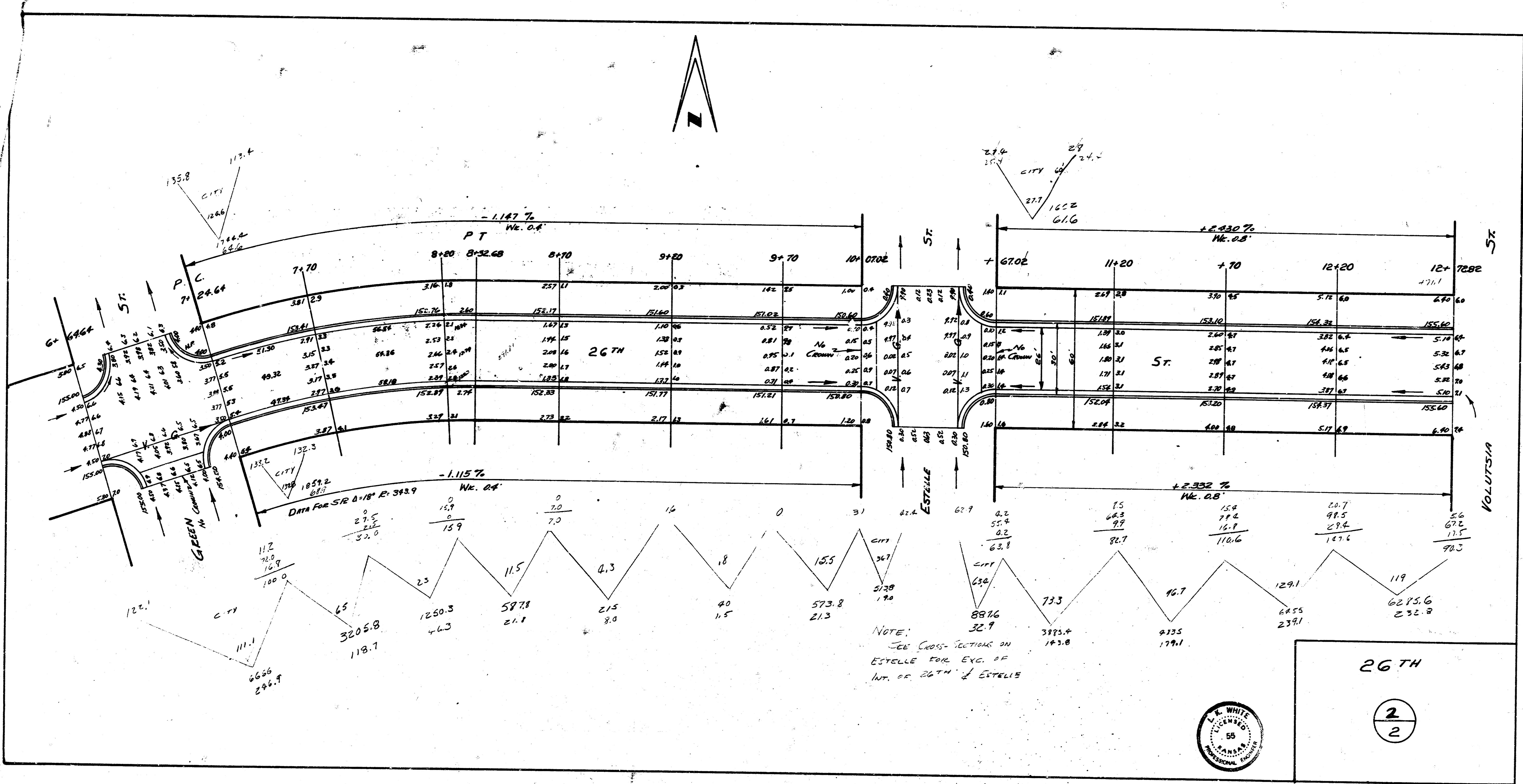
CITY	125.00
125.00	325.00
125.00	125.00
125.00	357.73



26TH
 ELGROVE TO WL VOLURSIA
 26-2-30 A.C.
 CITY OF WICHITA KANSAS
 L.K. WHITE CITY ENGINEER
 JUNE 1958 PROJ No C12-2



1
2



135.8
126.6
136.2
136.6

P.C. 24.64

7+70

8+20 8+32.68

8+70

9+20

9+70

10+07.02

ST

6+67.64

ST

155.00

152.00

150.00

148.00

146.00

144.00

142.00

140.00

138.00

136.00

134.00

132.00

130.00

128.00

126.00

124.00

122.00

120.00

118.00

116.00

114.00

112.00

110.00

108.00

106.00

104.00

102.00

100.00

98.00

96.00

94.00

92.00

90.00

88.00

86.00

84.00

82.00

80.00

78.00

76.00

74.00

72.00

70.00

68.00

66.00

64.00

62.00

60.00

58.00

56.00

54.00

52.00

50.00

48.00

46.00

44.00

42.00

40.00

38.00

36.00

34.00

32.00

30.00

28.00

26.00

24.00

22.00

20.00

18.00

16.00

14.00

12.00

10.00

8.00

6.00

4.00

2.00

0.00

-2.00

-4.00

-6.00

-8.00

-10.00

-12.00

-14.00

-16.00

-18.00

-20.00

-22.00

-24.00

-26.00

-28.00

-30.00

-32.00

-34.00

-36.00

-38.00

-40.00

-42.00

-44.00

-46.00

-48.00

-50.00

-52.00

-54.00

-56.00

-58.00

-60.00

-62.00

-64.00

-66.00

-68.00

-70.00

-72.00

-74.00

-76.00

-78.00

-80.00

-82.00

-84.00

-86.00

-88.00

-90.00

-92.00

-94.00

-96.00

-98.00

-100.00

-102.00

-104.00

-106.00

-108.00

-110.00

-112.00

-114.00

-116.00

-118.00

-120.00

-122.00

-124.00

-126.00

-128.00

-130.00

-132.00

-134.00

-136.00

-138.00

-140.00

-142.00

-144.00

-146.00

-148.00

-150.00

-152.00

-154.00

-156.00

-158.00

-160.00

-162.00

-164.00

-166.00

-168.00

-170.00

-172.00

-174.00

-176.00

-178.00

-180.00

-182.00

-184.00

-186.00

-188.00

-190.00

-192.00

-194.00

-196.00

-198.00

-200.00

-202.00

-204.00

-206.00

-208.00

-210.00

-212.00

-214.00

-216.00

-218.00

-220.00

-222.00

-224.00

-226.00

-228.00

-230.00

-232.00

-234.00

-236.00

-238.00

-240.00

-242.00

-244.00

-246.00

-248.00

-250.00

-252.00

-254.00

-256.00

-258.00

-260.00

-262.00

-264.00

-266.00

-268.00

-270.00

-272.00

-274.00

-276.00

-278.00

-280.00

-282.00

-284.00

-286.00

-288.00

-290.00

-292.00

-294.00

-296.00

-298.00

-300.00

-302.00

-304.00

-306.00

-308.00

-310.00

-312.00

-314.00

-316.00

-318.00

-320.00

-322.00

-324.00

-326.00

-328.00

-330.00

-332.00

-334.00

-336.00

-338.00

-340.00

-342.00

-344.00

-346.00

-348.00

-350.00

-352.00

-354.00

-356.00

-358.00

-360.00

-362.00

-364.00

-366.00

-368.00

-370.00

-372.00

-374.00

-376.00

-378.00

-380.00

-382.00

-384.00

-386.00

-388.00

-390.00

-392.00

-394.00

-396.00

-398.00

-400.00

-402.00

-404.00

-406.00

-408.00

-410.00

-412.00

-414.00

-416.00

-418.00

-420.00

-422.00