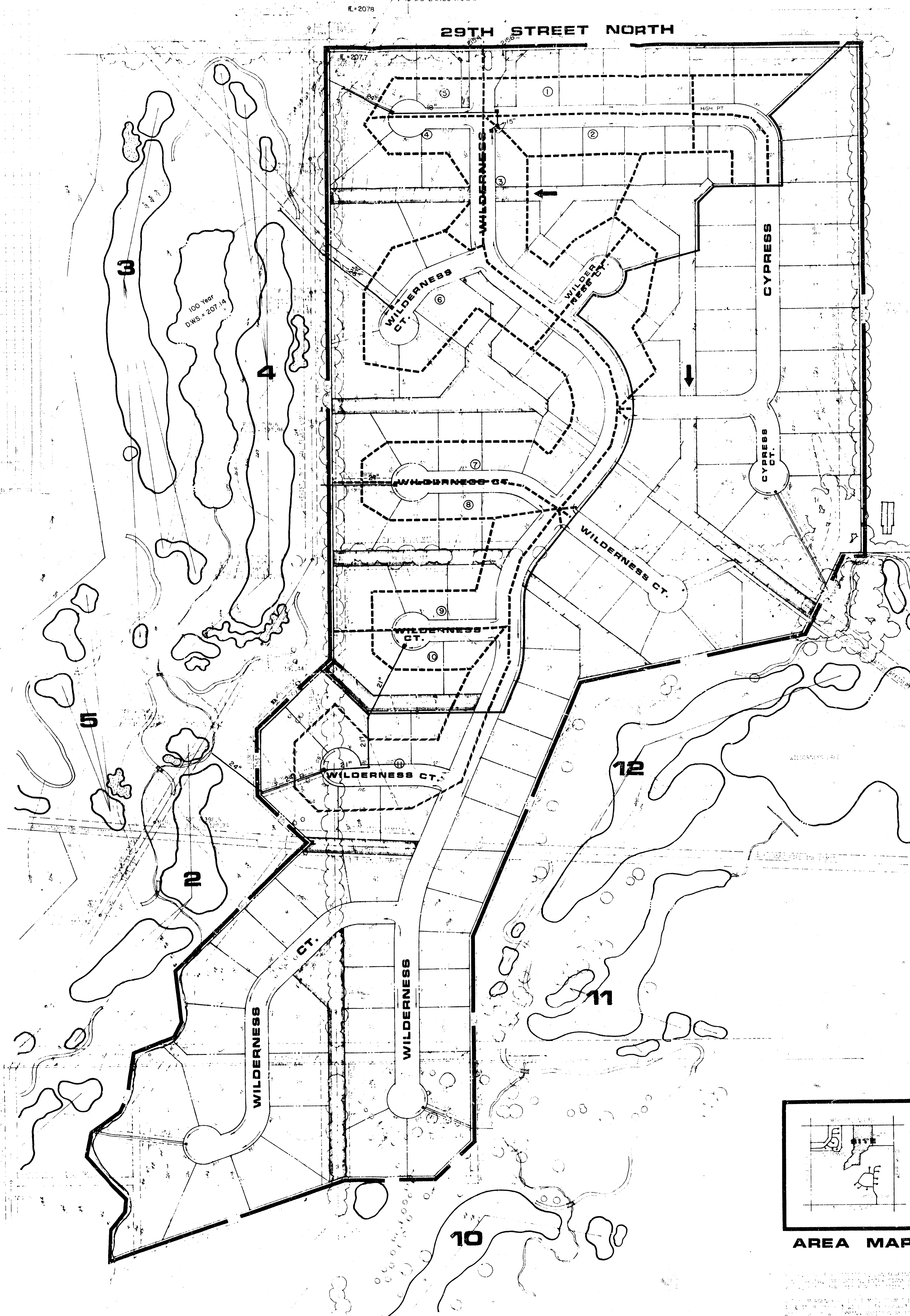


Station	Dist. from Sta. 0+00	Profile Elev.	Grade	Flow	Area	Velocity	Time	Volume
1	0.00	89.3	4.0%	1.0	0.25	1.0	0.25	0.25
2	1.00	89.3	4.0%	1.0	0.25	1.0	0.25	0.25
3	2.00	89.3	4.0%	1.0	0.25	1.0	0.25	0.25
4	3.00	89.3	4.0%	1.0	0.25	1.0	0.25	0.25
5	4.00	89.3	4.0%	1.0	0.25	1.0	0.25	0.25
6	5.00	89.3	4.0%	1.0	0.25	1.0	0.25	0.25
7	6.00	89.3	4.0%	1.0	0.25	1.0	0.25	0.25
8	7.00	89.3	4.0%	1.0	0.25	1.0	0.25	0.25
9	8.00	89.3	4.0%	1.0	0.25	1.0	0.25	0.25
10	9.00	89.3	4.0%	1.0	0.25	1.0	0.25	0.25
11	10.00	89.3	4.0%	1.0	0.25	1.0	0.25	0.25
12	11.00	89.3	4.0%	1.0	0.25	1.0	0.25	0.25
13	12.00	89.3	4.0%	1.0	0.25	1.0	0.25	0.25
14	13.00	89.3	4.0%	1.0	0.25	1.0	0.25	0.25
15	14.00	89.3	4.0%	1.0	0.25	1.0	0.25	0.25
16	15.00	89.3	4.0%	1.0	0.25	1.0	0.25	0.25
17	16.00	89.3	4.0%	1.0	0.25	1.0	0.25	0.25
18	17.00	89.3	4.0%	1.0	0.25	1.0	0.25	0.25
19	18.00	89.3	4.0%	1.0	0.25	1.0	0.25	0.25
20	19.00	89.3	4.0%	1.0	0.25	1.0	0.25	0.25
21	20.00	89.3	4.0%	1.0	0.25	1.0	0.25	0.25
22	21.00	89.3	4.0%	1.0	0.25	1.0	0.25	0.25
23	22.00	89.3	4.0%	1.0	0.25	1.0	0.25	0.25
24	23.00	89.3	4.0%	1.0	0.25	1.0	0.25	0.25
25	24.00	89.3	4.0%	1.0	0.25	1.0	0.25	0.25
26	25.00	89.3	4.0%	1.0	0.25	1.0	0.25	0.25
27	26.00	89.3	4.0%	1.0	0.25	1.0	0.25	0.25
28	27.00	89.3	4.0%	1.0	0.25	1.0	0.25	0.25
29	28.00	89.3	4.0%	1.0	0.25	1.0	0.25	0.25
30	29.00	89.3	4.0%	1.0	0.25	1.0	0.25	0.25
31	30.00	89.3	4.0%	1.0	0.25	1.0	0.25	0.25
32	31.00	89.3	4.0%	1.0	0.25	1.0	0.25	0.25
33	32.00	89.3	4.0%	1.0	0.25	1.0	0.25	0.25
34	33.00	89.3	4.0%	1.0	0.25	1.0	0.25	0.25
35	34.00	89.3	4.0%	1.0	0.25	1.0	0.25	0.25
36	35.00	89.3	4.0%	1.0	0.25	1.0	0.25	0.25
37	36.00	89.3	4.0%	1.0	0.25	1.0	0.25	0.25
38	37.00	89.3	4.0%	1.0	0.25	1.0	0.25	0.25
39	38.00	89.3	4.0%	1.0	0.25	1.0	0.25	0.25
40	39.00	89.3	4.0%	1.0	0.25	1.0	0.25	0.25
41	40.00	89.3	4.0%	1.0	0.25	1.0	0.25	0.25
42	41.00	89.3	4.0%	1.0	0.25	1.0	0.25	0.25
43	42.00	89.3	4.0%	1.0	0.25	1.0	0.25	0.25
44	43.00	89.3	4.0%	1.0	0.25	1.0	0.25	0.25
45	44.00	89.3	4.0%	1.0	0.25	1.0	0.25	0.25
46	45.00	89.3	4.0%	1.0	0.25	1.0	0.25	0.25
47	46.00	89.3	4.0%	1.0	0.25	1.0	0.25	0.25
48	47.00	89.3	4.0%	1.0	0.25	1.0	0.25	0.25
49	48.00	89.3	4.0%	1.0	0.25	1.0	0.25	0.25
50	49.00	89.3	4.0%	1.0	0.25	1.0	0.25	0.25
51	50.00	89.3	4.0%	1.0	0.25	1.0	0.25	0.25
52	51.00	89.3	4.0%	1.0	0.25	1.0	0.25	0.25
53	52.00	89.3	4.0%	1.0	0.25	1.0	0.25	0.25
54	53.00	89.3	4.0%	1.0	0.25	1.0	0.25	0.25
55	54.00	89.3	4.0%	1.0	0.25	1.0	0.25	0.25
56	55.00	89.3	4.0%	1.0	0.25	1.0	0.25	0.25
57	56.00	89.3	4.0%	1.0	0.25	1.0	0.25	0.25
58	57.00	89.3	4.0%	1.0	0.25	1.0	0.25	0.25
59	58.00	89.3	4.0%	1.0	0.25	1.0	0.25	0.25
60	59.00	89.3	4.0%	1.0	0.25	1.0	0.25	0.25
61	60.00	89.3	4.0%	1.0	0.25	1.0	0.25	0.25
62	61.00	89.3	4.0%	1.0	0.25	1.0	0.25	0.25
63	62.00	89.3	4.0%	1.0	0.25	1.0	0.25	0.25
64	63.00	89.3	4.0%	1.0	0.25	1.0	0.25	0.25
65	64.00	89.3	4.0%	1.0	0.25	1.0	0.25	0.25
66	65.00	89.3	4.0%	1.0	0.25	1.0	0.25	0.25
67	66.00	89.3	4.0%	1.0	0.25	1.0	0.25	0.25
68	67.00	89.3	4.0%	1.0	0.25	1.0	0.25	0.25
69	68.00	89.3	4.0%	1.0	0.25	1.0	0.25	0.25
70	69.00	89.3	4.0%	1.0	0.25	1.0	0.25	0.25
71	70.00	89.3	4.0%	1.0	0.25	1.0	0.25	0.25
72	71.00	89.3	4.0%	1.0	0.25	1.0	0.25	0.25
73	72.00	89.3	4.0%	1.0	0.25	1.0	0.25	0.25
74	73.00	89.3	4.0%	1.0	0.25	1.0	0.25	0.25
75	74.00	89.3	4.0%	1.0	0.25	1.0	0.25	0.25
76	75.00	89.3	4.0%	1.0	0.25	1.0	0.25	0.25
77	76.00	89.3	4.0%	1.0	0.25	1.0	0.25	0.25
78	77.00	89.3	4.0%	1.0	0.25	1.0	0.25	0.25
79	78.00	89.3	4.0%	1.0	0.25	1.0	0.25	0.25
80	79.00	89.3	4.0%	1.0	0.25	1.0	0.25	0.25
81	80.00	89.3	4.0%	1.0	0.25	1.0	0.25	0.25
82	81.00	89.3	4.0%	1.0	0.25	1.0	0.25	0.25
83	82.00	89.3	4.0%	1.0	0.25	1.0	0.25	0.25
84	83.00	89.3	4.0%	1.0	0.25	1.0	0.25	0.25
85	84.00	89.3	4.0%	1.0	0.25	1.0	0.25	0.25
86	85.00	89.3	4.0%	1.0	0.25	1.0	0.25	0.25
87	86.00	89.3	4.0%	1.0	0.25	1.0	0.25	0.25
88	87.00	89.3	4.0%	1.0	0.25	1.0	0.25	0.25
89	88.00	89.3	4.0%	1.0	0.25	1.0	0.25	0.25
90	89.00	89.3	4.0%	1.0	0.25	1.0	0.25	0.25
91	90.00	89.3	4.0%	1.0	0.25	1.0	0.25	0.25
92	91.00	89.3	4.0%	1.0	0.25	1.0	0.25	0.25
93	92.00	89.3	4.0%	1.0	0.25	1.0	0.25	0.25
94	93.00	89.3	4.0%	1.0	0.25	1.0	0.25	0.25
95	94.00	89.3	4.0%	1.0	0.25	1.0	0.25	0.25
96	95.00	89.3	4.0%	1.0	0.25	1.0	0.25	0.25
97	96.00	89.3	4.0%	1.0	0.25	1.0	0.25	0.25
98	97.00	89.3	4.0%	1.0	0.25	1.0	0.25	0.25
99	98.00	89.3	4.0%	1.0	0.25	1.0	0.25	0.25
100	99.00	89.3	4.0%	1.0	0.25	1.0	0.25	0.25



DRAINAGE PLAN
WILDERNESS

