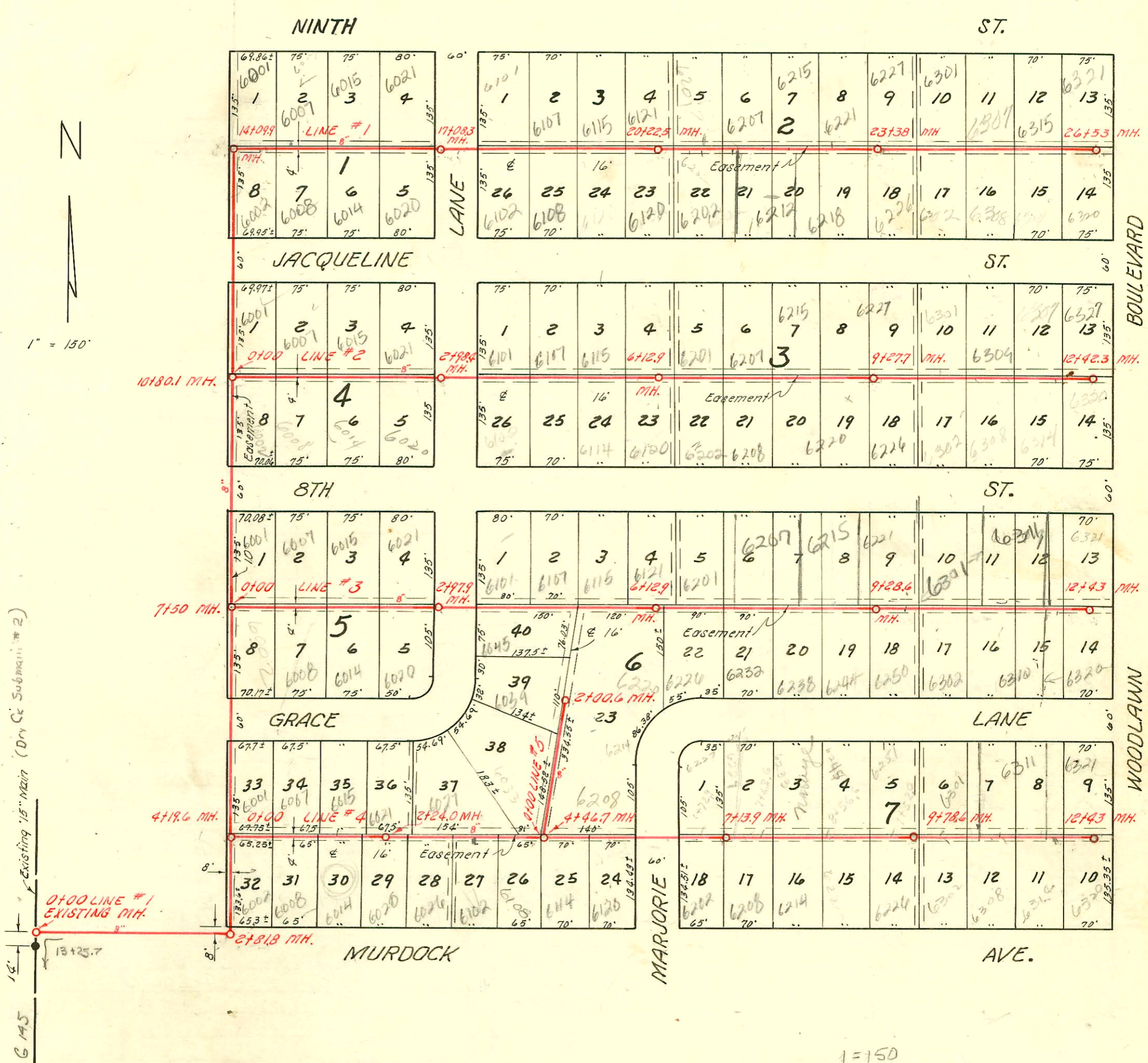


RECORD BOOK

Page 220



Note: Construction Record for this project booked on pages 195, 196 & 197.

Rec# 36689 346320 E 8th St - Leidy - 2-5-57
 Rec# 51664 246321 Jacqueline - Reiffel
 2003-01348 R Reddy Rootr 5119103 Predco by city 93'E of MH 9+28.6(10+21.6) Depth 13.8'
 3426 - Japn - 6301 E, 8th - Reiffel - 2/21/57 2V22, 1H45, 1H22, 1V45, 1V22, 1WYE
 2001-00279- 2/7/01- 6915 E Jacqueline - Boardman - 4" SCH 40 - CITY WYE REPAIR - 130' w of MH 2+98.4
 (1+68.4) 1TWINCO, 1H22, 1V45
 2001-00669- 3/27/01- 6121 E 9th St - Wichita Exc - 4" SCH 40 Donut 24.7' w of MH 20+22.3 (19+97.8) - 1TWINCO,
 1V22, 1H22, 1V45, Fernco to CI@ house

LAT. 36, D.C.S. No 2, S. S. No 12

W. B. CARTER

JUNE 30, 1954

BK. NO. JI. 69

PROJ. NO. C 24 - 22

CONSTRUCTION RECORD

SERVICE RECORD

STATION	ELEVATION		Depth	MANHOLE	4-INCH "Y" BRANCHES		No. of Permit		House Number		DATE OF PERMITS	
	Ground	Grade			North West	South East	North West	South East	North West	South East	North West	South East
0+0	181.4	171.65	9.8	0+00 New M.H.								
1+0	182.0	172.05	9.9									
2+0	183.9	172.45	11.4									
	185.5	176.77 out 176.77 in	8.7	2+81.8								
3+0	186.0	176.85	9.1									
4+0	188.0	177.25 out 177.33 out 179.33 in	10.7 10.8 8.8	4+19.6								
5+0	189.3	179.65	9.7									
6+0	190.1	180.05	10.0									
7+0	190.6	180.45 out 182.65 out 184.65 in	10.2 10.3 6.3	7+50.0								
8+0	191.3	184.85	6.5									
9+0	191.9	185.25	6.6									
10+0	192.7	185.65	7.0									
	192.5	185.97	6.5	10+80.1								
11+0	192.3	186.05	6.2									
12+0	193.5	186.45	7.0									
13+0	194.9	186.85	8.0									
14+0	195.8	187.25 out 187.49 in	8.5 8.3	14+09.9	14+03.9		250291		5939 E. 926		7-11-75	
					14+27.2	14+24.2						
					14+96.0	14+93.0						
15+0	196.7	187.85	8.9									
16+0	197.2	188.25	8.9									
					16+40.8	16+37.8						
17+0	198.1	188.65	9.4									
	198.1	188.68	9.4	17+08.3								
18+0	199.3	189.05	10.2									
19+0	199.2	189.45	9.8									
20+0	199.7	189.85	9.8									
	199.8	189.94	9.9	20+22.5								
21+0	200.2	190.25	10.0									
22+0	200.2	190.65	9.6									
23+0	200.6	191.05	9.5									
	200.4	191.20	9.2	23+38.0								
24+0	200.1	191.45	8.6									
25+0	198.9	191.85	7.0									
26+0	198.1	192.25	5.8									
	197.8	192.46	5.3	26+53.0								

This project continues on page 196

Line # 1

Line # 2

#5079 - 6021 E. 8th - Kennedy - 9-22-54 #2373 - 6016 R. 12-17-54 RR RAY
 #3302 - 6286 E. 8th - Dr. Donald P. King - 10-19-54 " " " " 2-28-54
 #2420 - 60115 Jacqueline - R. La. 4th - 11-4-54 (6+19.9)
 #2544 - 6045 Jacqueline - Fredenial P. King - 11-10-54
 #5157 - 6120 E. 8th - Arthur Ray - 8-1-55
 #7198 - 6001 R. 9th - Arthur Ray - 8-11-54
 #2904 - 6302 Jacqueline - 9-10-54
 #2913 - 6308 Jacqueline - 10-26-54
 #2907 - 6314 Jacqueline - 10-26-54
 #4050 - 6015 R. 6012 R. Jacqueline - 11-20-54
 #4051 - 6015 R. 6012 R. Jacqueline - 11-20-54
 #4052 - 6015 R. 6012 R. Jacqueline - 11-20-54
 #4053 - 6015 R. 6012 R. Jacqueline - 11-20-54
 #4054 - 6015 R. 6012 R. Jacqueline - 11-20-54
 #4055 - 6015 R. 6012 R. Jacqueline - 11-20-54
 #4056 - 6015 R. 6012 R. Jacqueline - 11-20-54
 #4057 - 6015 R. 6012 R. Jacqueline - 11-20-54
 #4058 - 6015 R. 6012 R. Jacqueline - 11-20-54
 #4059 - 6015 R. 6012 R. Jacqueline - 11-20-54
 #4060 - 6015 R. 6012 R. Jacqueline - 11-20-54
 #4061 - 6015 R. 6012 R. Jacqueline - 11-20-54
 #4062 - 6015 R. 6012 R. Jacqueline - 11-20-54
 #4063 - 6015 R. 6012 R. Jacqueline - 11-20-54
 #4064 - 6015 R. 6012 R. Jacqueline - 11-20-54
 #4065 - 6015 R. 6012 R. Jacqueline - 11-20-54
 #4066 - 6015 R. 6012 R. Jacqueline - 11-20-54
 #4067 - 6015 R. 6012 R. Jacqueline - 11-20-54
 #4068 - 6015 R. 6012 R. Jacqueline - 11-20-54
 #4069 - 6015 R. 6012 R. Jacqueline - 11-20-54
 #4070 - 6015 R. 6012 R. Jacqueline - 11-20-54
 #4071 - 6015 R. 6012 R. Jacqueline - 11-20-54
 #4072 - 6015 R. 6012 R. Jacqueline - 11-20-54
 #4073 - 6015 R. 6012 R. Jacqueline - 11-20-54
 #4074 - 6015 R. 6012 R. Jacqueline - 11-20-54
 #4075 - 6015 R. 6012 R. Jacqueline - 11-20-54
 #4076 - 6015 R. 6012 R. Jacqueline - 11-20-54
 #4077 - 6015 R. 6012 R. Jacqueline - 11-20-54
 #4078 - 6015 R. 6012 R. Jacqueline - 11-20-54
 #4079 - 6015 R. 6012 R. Jacqueline - 11-20-54
 #4080 - 6015 R. 6012 R. Jacqueline - 11-20-54
 #4081 - 6015 R. 6012 R. Jacqueline - 11-20-54
 #4082 - 6015 R. 6012 R. Jacqueline - 11-20-54
 #4083 - 6015 R. 6012 R. Jacqueline - 11-20-54
 #4084 - 6015 R. 6012 R. Jacqueline - 11-20-54
 #4085 - 6015 R. 6012 R. Jacqueline - 11-20-54
 #4086 - 6015 R. 6012 R. Jacqueline - 11-20-54
 #4087 - 6015 R. 6012 R. Jacqueline - 11-20-54
 #4088 - 6015 R. 6012 R. Jacqueline - 11-20-54
 #4089 - 6015 R. 6012 R. Jacqueline - 11-20-54
 #4090 - 6015 R. 6012 R. Jacqueline - 11-20-54
 #4091 - 6015 R. 6012 R. Jacqueline - 11-20-54
 #4092 - 6015 R. 6012 R. Jacqueline - 11-20-54
 #4093 - 6015 R. 6012 R. Jacqueline - 11-20-54
 #4094 - 6015 R. 6012 R. Jacqueline - 11-20-54
 #4095 - 6015 R. 6012 R. Jacqueline - 11-20-54
 #4096 - 6015 R. 6012 R. Jacqueline - 11-20-54
 #4097 - 6015 R. 6012 R. Jacqueline - 11-20-54
 #4098 - 6015 R. 6012 R. Jacqueline - 11-20-54
 #4099 - 6015 R. 6012 R. Jacqueline - 11-20-54
 #4100 - 6015 R. 6012 R. Jacqueline - 11-20-54
 #4101 - 6015 R. 6012 R. Jacqueline - 11-20-54
 #4102 - 6015 R. 6012 R. Jacqueline - 11-20-54
 #4103 - 6015 R. 6012 R. Jacqueline - 11-20-54
 #4104 - 6015 R. 6012 R. Jacqueline - 11-20-54
 #4105 - 6015 R. 6012 R. Jacqueline - 11-20-54
 #4106 - 6015 R. 6012 R. Jacqueline - 11-20-54
 #4107 - 6015 R. 6012 R. Jacqueline - 11-20-54
 #4108 - 6015 R. 6012 R. Jacqueline - 11-20-54
 #4109 - 6015 R. 6012 R. Jacqueline - 11-20-54
 #4110 - 6015 R. 6012 R. Jacqueline - 11-20-54
 #4111 - 6015 R. 6012 R. Jacqueline - 11-20-54
 #4112 - 6015 R. 6012 R. Jacqueline - 11-20-54
 #4113 - 6015 R. 6012 R. Jacqueline - 11-20-54
 #4114 - 6015 R. 6012 R. Jacqueline - 11-20-54
 #4115 - 6015 R. 6012 R. Jacqueline - 11-20-54
 #4116 - 6015 R. 6012 R. Jacqueline - 11-20-54
 #4117 - 6015 R. 6012 R. Jacqueline - 11-20-54
 #4118 - 6015 R. 6012 R. Jacqueline - 11-20-54
 #4119 - 6015 R. 6012 R. Jacqueline - 11-20-54
 #4120 - 6015 R. 6012 R. Jacqueline - 11-20-54
 #4121 - 6015 R. 6012 R. Jacqueline - 11-20-54
 #4122 - 6015 R. 6012 R. Jacqueline - 11-20-54
 #4123 - 6015 R. 6012 R. Jacqueline - 11-20-54
 #4124 - 6015 R. 6012 R. Jacqueline - 11-20-54
 #4125 - 6015 R. 6012 R. Jacqueline - 11-20-54
 #4126 - 6015 R. 6012 R. Jacqueline - 11-20-54
 #4127 - 6015 R. 6012 R. Jacqueline - 11-20-54
 #4128 - 6015 R. 6012 R. Jacqueline - 11-20-54
 #4129 - 6015 R. 6012 R. Jacqueline - 11-20-54
 #4130 - 6015 R. 6012 R. Jacqueline - 11-20-54
 #4131 - 6015 R. 6012 R. Jacqueline - 11-20-54
 #4132 - 6015 R. 6012 R. Jacqueline - 11-20-54
 #4133 - 6015 R. 6012 R. Jacqueline - 11-20-54
 #4134 - 6015 R. 6012 R. Jacqueline - 11-20-54
 #4135 - 6015 R. 6012 R. Jacqueline - 11-20-54
 #4136 - 6015 R. 6012 R. Jacqueline - 11-20-54
 #4137 - 6015 R. 6012 R. Jacqueline - 11-20-54
 #4138 - 6015 R. 6012 R. Jacqueline - 11-20-54
 #4139 - 6015 R. 6012 R. Jacqueline - 11-20-54
 #4140 - 6015 R. 6012 R. Jacqueline - 11-20-54
 #4141 - 6015 R. 6012 R. Jacqueline - 11-20-54
 #4142 - 6015 R. 6012 R. Jacqueline - 11-20-54
 #4143 - 6015 R. 6012 R. Jacqueline - 11-20-54
 #4144 - 6015 R. 6012 R. Jacqueline - 11-20-54
 #4145 - 6015 R. 6012 R. Jacqueline - 11-20-54
 #4146 - 6015 R. 6012 R. Jacqueline - 11-20-54
 #4147 - 6015 R. 6012 R. Jacqueline - 11-20-54
 #4148 - 6015 R. 6012 R. Jacqueline - 11-20-54
 #4149 - 6015 R. 6012 R. Jacqueline - 11-20-54
 #4150 - 6015 R. 6012 R. Jacqueline - 11-20-54
 #4151 - 6015 R. 6012 R. Jacqueline - 11-20-54
 #4152 - 6015 R. 6012 R. Jacqueline - 11-20-54
 #4153 - 6015 R. 6012 R. Jacqueline - 11-20-54
 #4154 - 6015 R. 6012 R. Jacqueline - 11-20-54
 #4155 - 6015 R. 6012 R. Jacqueline - 11-20-54
 #4156 - 6015 R. 6012 R. Jacqueline - 11-20-54
 #4157 - 6015 R. 6012 R. Jacqueline - 11-20-54
 #4158 - 6015 R. 6012 R. Jacqueline - 11-20-54
 #4159 - 6015 R. 6012 R. Jacqueline - 11-20-54
 #4160 - 6015 R. 6012 R. Jacqueline - 11-20-54
 #4161 - 6015 R. 6012 R. Jacqueline - 11-20-54
 #4162 - 6015 R. 6012 R. Jacqueline - 11-20-54
 #4163 - 6015 R. 6012 R. Jacqueline - 11-20-54
 #4164 - 6015 R. 6012 R. Jacqueline - 11-20-54
 #4165 - 6015 R. 6012 R. Jacqueline - 11-20-54
 #4166 - 6015 R. 6012 R. Jacqueline - 11-20-54
 #4167 - 6015 R. 6012 R. Jacqueline - 11-20-54
 #4168 - 6015 R. 6012 R. Jacqueline - 11-20-54
 #4169 - 6015 R. 6012 R. Jacqueline - 11-20-54
 #4170 - 6015 R. 6012 R. Jacqueline - 11-20-54
 #4171 - 6015 R. 6012 R. Jacqueline - 11-20-54
 #4172 - 6015 R. 6012 R. Jacqueline - 11-20-54
 #4173 - 6015 R. 6012 R. Jacqueline - 11-20-54
 #4174 - 6015 R. 6012 R. Jacqueline - 11-20-54
 #4175 - 6015 R. 6012 R. Jacqueline - 11-20-54
 #4176 - 6015 R. 6012 R. Jacqueline - 11-20-54
 #4177 - 6015 R. 6012 R. Jacqueline - 11-20-54
 #4178 - 6015 R. 6012 R. Jacqueline - 11-20-54
 #4179 - 6015 R. 6012 R. Jacqueline - 11-20-54
 #4180 - 6015 R. 6012 R. Jacqueline - 11-20-54
 #4181 - 6015 R. 6012 R. Jacqueline - 11-20-54
 #4182 - 6015 R. 6012 R. Jacqueline - 11-20-54
 #4183 - 6015 R. 6012 R. Jacqueline - 11-20-54
 #4184 - 6015 R. 6012 R. Jacqueline - 11-20-54
 #4185 - 6015 R. 6012 R. Jacqueline - 11-20-54
 #4186 - 6015 R. 6012 R. Jacqueline - 11-20-54
 #4187 - 6015 R. 6012 R. Jacqueline - 11-20-54
 #4188 - 6015 R. 6012 R. Jacqueline - 11-20-54
 #4189 - 6015 R. 6012 R. Jacqueline - 11-20-54
 #4190 - 6015 R. 6012 R. Jacqueline - 11-20-54
 #4191 - 6015 R. 6012 R. Jacqueline - 11-20-54
 #4192 - 6015 R. 6012 R. Jacqueline - 11-20-54
 #4193 - 6015 R. 6012 R. Jacqueline - 11-20-54
 #4194 - 6015 R. 6012 R. Jacqueline - 11-20-54
 #4195 - 6015 R. 6012 R. Jacqueline - 11-20-54
 #4196 - 6015 R. 6012 R. Jacqueline - 11-20-54
 #4197 - 6015 R. 6012 R. Jacqueline - 11-20-54
 #4198 - 6015 R. 6012 R. Jacqueline - 11-20-54
 #4199 - 6015 R. 6012 R. Jacqueline - 11-20-54
 #4200 - 6015 R. 6012 R. Jacqueline - 11-20-54