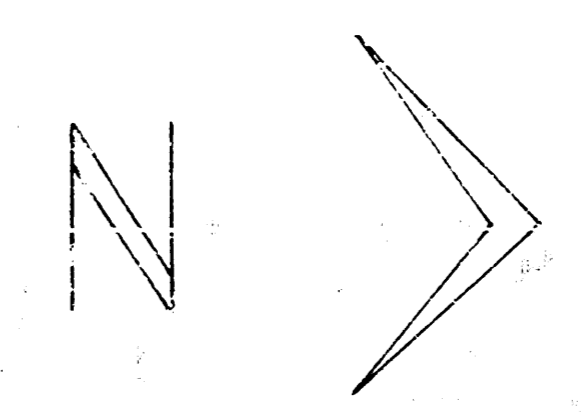
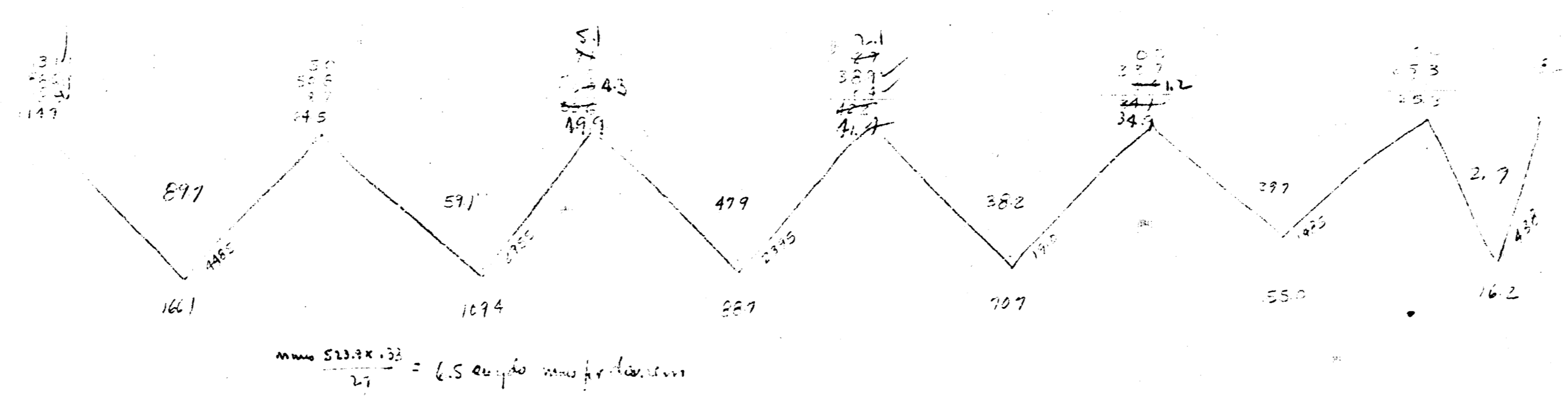
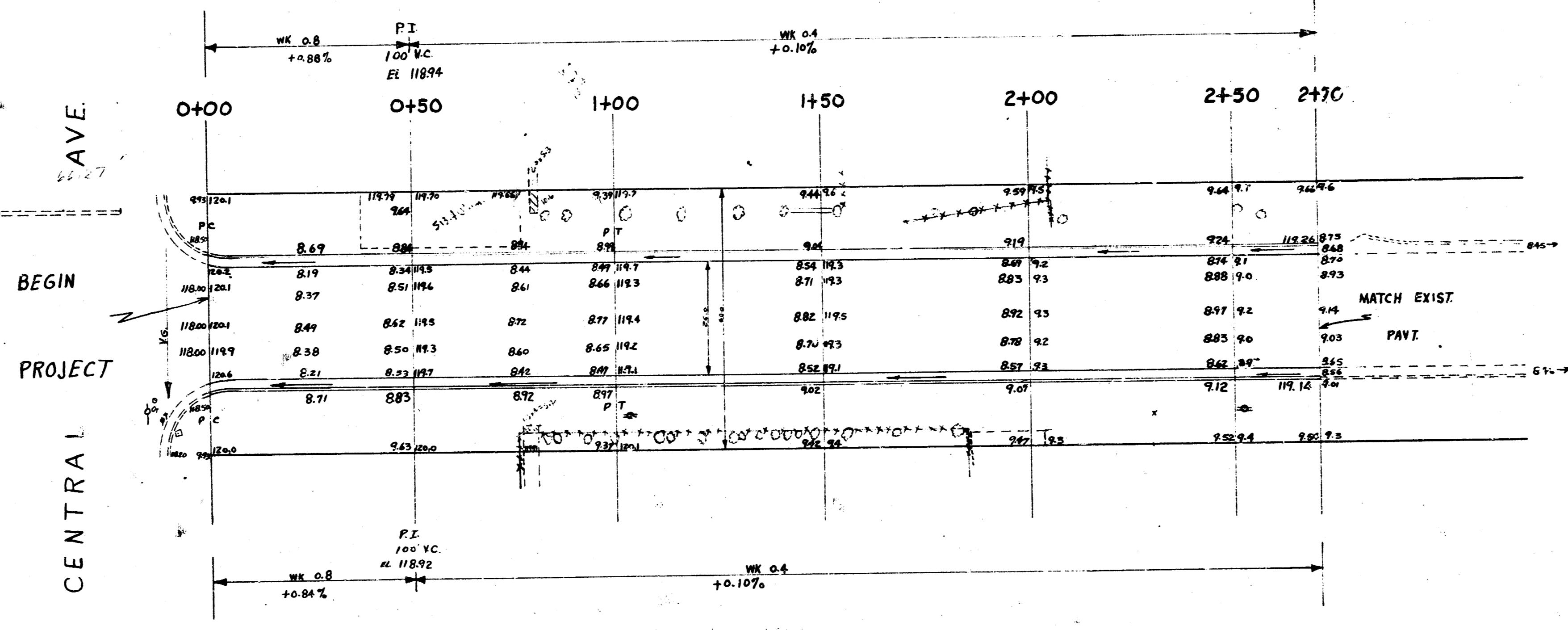
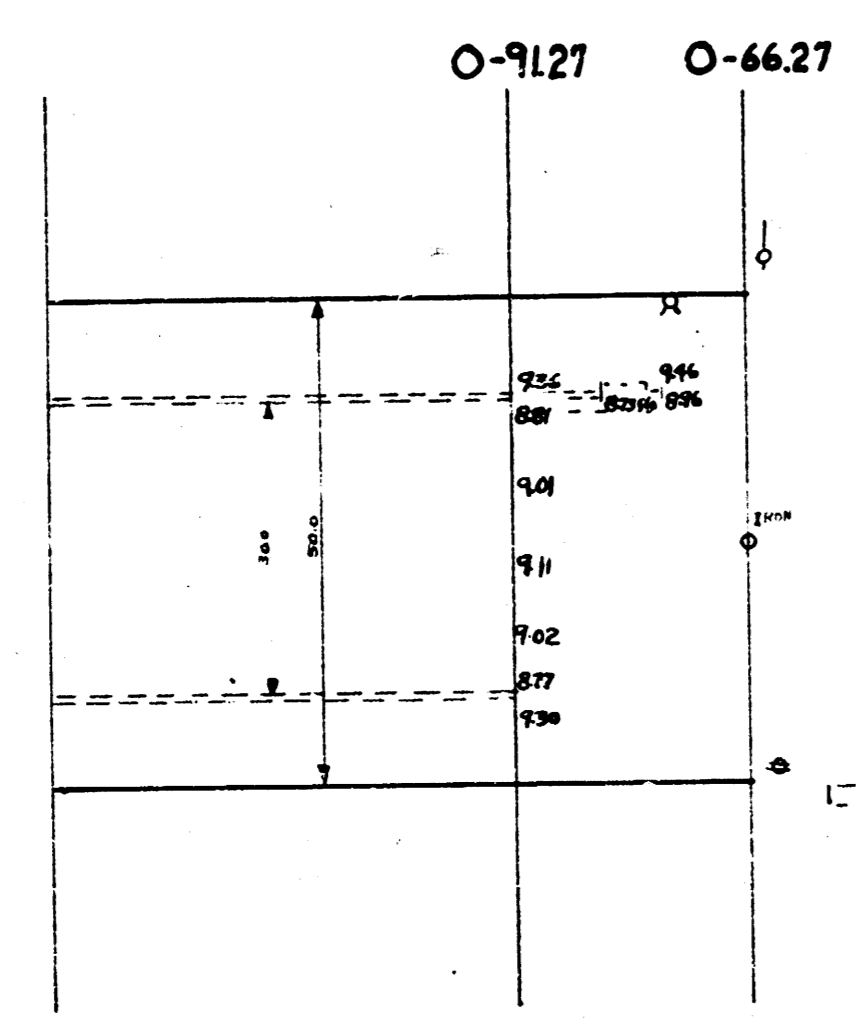


B.M. 120.37 R.R. SPK. P.P. S.E. Cor. ST. Paul & Central.  
 B.M. 119.83 N.W. Cor. Brk. stop No. 602. Howell.  
 B.M. 118.93 Top NW half Stand Oil Co. sign S.W. Cor.  
 Sta on ± S. to N.

O-7427 End conc. on ST. Paul  
 O-7428 225 C.M. 15' W  
 O-744. PLYMOUTH 24.5' W. End CLADY W. WIRE.  
 O-7427 100' S. S. Cor. of S.E. Central. 500' S.W. S.  
 O-7428 100' S. S. Cor. of S.E. Central. 500' S.W. S.  
 O-7429 100' S. S. Cor. of S.E. Central. 500' S.W. S.  
 O-7430 100' S. S. Cor. of S.E. Central. 500' S.W. S.  
 O-7431 100' S. S. Cor. of S.E. Central. 500' S.W. S.  
 O-7432 100' S. S. Cor. of S.E. Central. 500' S.W. S.  
 O-7433 100' S. S. Cor. of S.E. Central. 500' S.W. S.  
 O-7434 100' S. S. Cor. of S.E. Central. 500' S.W. S.  
 O-7435 100' S. S. Cor. of S.E. Central. 500' S.W. S.  
 O-7436 100' S. S. Cor. of S.E. Central. 500' S.W. S.  
 O-7437 100' S. S. Cor. of S.E. Central. 500' S.W. S.  
 O-7438 100' S. S. Cor. of S.E. Central. 500' S.W. S.  
 O-7439 100' S. S. Cor. of S.E. Central. 500' S.W. S.  
 O-7440 100' S. S. Cor. of S.E. Central. 500' S.W. S.  
 O-7441 100' S. S. Cor. of S.E. Central. 500' S.W. S.  
 O-7442 100' S. S. Cor. of S.E. Central. 500' S.W. S.  
 O-7443 100' S. S. Cor. of S.E. Central. 500' S.W. S.  
 O-7444 100' S. S. Cor. of S.E. Central. 500' S.W. S.  
 O-7445 100' S. S. Cor. of S.E. Central. 500' S.W. S.  
 O-7446 100' S. S. Cor. of S.E. Central. 500' S.W. S.  
 O-7447 100' S. S. Cor. of S.E. Central. 500' S.W. S.  
 O-7448 100' S. S. Cor. of S.E. Central. 500' S.W. S.  
 O-7449 100' S. S. Cor. of S.E. Central. 500' S.W. S.  
 O-7450 100' S. S. Cor. of S.E. Central. 500' S.W. S.  
 O-7451 100' S. S. Cor. of S.E. Central. 500' S.W. S.  
 O-7452 100' S. S. Cor. of S.E. Central. 500' S.W. S.  
 O-7453 100' S. S. Cor. of S.E. Central. 500' S.W. S.  
 O-7454 100' S. S. Cor. of S.E. Central. 500' S.W. S.  
 O-7455 100' S. S. Cor. of S.E. Central. 500' S.W. S.  
 O-7456 100' S. S. Cor. of S.E. Central. 500' S.W. S.  
 O-7457 100' S. S. Cor. of S.E. Central. 500' S.W. S.  
 O-7458 100' S. S. Cor. of S.E. Central. 500' S.W. S.  
 O-7459 100' S. S. Cor. of S.E. Central. 500' S.W. S.  
 O-7460 100' S. S. Cor. of S.E. Central. 500' S.W. S.  
 O-7461 100' S. S. Cor. of S.E. Central. 500' S.W. S.  
 O-7462 100' S. S. Cor. of S.E. Central. 500' S.W. S.  
 O-7463 100' S. S. Cor. of S.E. Central. 500' S.W. S.  
 O-7464 100' S. S. Cor. of S.E. Central. 500' S.W. S.  
 O-7465 100' S. S. Cor. of S.E. Central. 500' S.W. S.  
 O-7466 100' S. S. Cor. of S.E. Central. 500' S.W. S.  
 O-7467 100' S. S. Cor. of S.E. Central. 500' S.W. S.  
 O-7468 100' S. S. Cor. of S.E. Central. 500' S.W. S.  
 O-7469 100' S. S. Cor. of S.E. Central. 500' S.W. S.  
 O-7470 100' S. S. Cor. of S.E. Central. 500' S.W. S.  
 O-7471 100' S. S. Cor. of S.E. Central. 500' S.W. S.  
 O-7472 100' S. S. Cor. of S.E. Central. 500' S.W. S.  
 O-7473 100' S. S. Cor. of S.E. Central. 500' S.W. S.  
 O-7474 100' S. S. Cor. of S.E. Central. 500' S.W. S.  
 O-7475 100' S. S. Cor. of S.E. Central. 500' S.W. S.  
 O-7476 100' S. S. Cor. of S.E. Central. 500' S.W. S.  
 O-7477 100' S. S. Cor. of S.E. Central. 500' S.W. S.  
 O-7478 100' S. S. Cor. of S.E. Central. 500' S.W. S.  
 O-7479 100' S. S. Cor. of S.E. Central. 500' S.W. S.  
 O-7480 100' S. S. Cor. of S.E. Central. 500' S.W. S.  
 O-7481 100' S. S. Cor. of S.E. Central. 500' S.W. S.  
 O-7482 100' S. S. Cor. of S.E. Central. 500' S.W. S.  
 O-7483 100' S. S. Cor. of S.E. Central. 500' S.W. S.  
 O-7484 100' S. S. Cor. of S.E. Central. 500' S.W. S.  
 O-7485 100' S. S. Cor. of S.E. Central. 500' S.W. S.  
 O-7486 100' S. S. Cor. of S.E. Central. 500' S.W. S.  
 O-7487 100' S. S. Cor. of S.E. Central. 500' S.W. S.  
 O-7488 100' S. S. Cor. of S.E. Central. 500' S.W. S.  
 O-7489 100' S. S. Cor. of S.E. Central. 500' S.W. S.  
 O-7490 100' S. S. Cor. of S.E. Central. 500' S.W. S.  
 O-7491 100' S. S. Cor. of S.E. Central. 500' S.W. S.  
 O-7492 100' S. S. Cor. of S.E. Central. 500' S.W. S.  
 O-7493 100' S. S. Cor. of S.E. Central. 500' S.W. S.  
 O-7494 100' S. S. Cor. of S.E. Central. 500' S.W. S.  
 O-7495 100' S. S. Cor. of S.E. Central. 500' S.W. S.  
 O-7496 100' S. S. Cor. of S.E. Central. 500' S.W. S.  
 O-7497 100' S. S. Cor. of S.E. Central. 500' S.W. S.  
 O-7498 100' S. S. Cor. of S.E. Central. 500' S.W. S.  
 O-7499 100' S. S. Cor. of S.E. Central. 500' S.W. S.  
 O-7500 100' S. S. Cor. of S.E. Central. 500' S.W. S.



Survey and  
 Plan  
 Checked: 37



ST. PAUL  
 N.L. CENTRAL to 300' N.  
 26-2-30 AC.  
 B.E. SMITH CITY ENGINEER  
 MARCH 1934 PROJ. NO. C13-151

