

B.M. 96.08 100' Spike E.S. Street Light Pole N.E. Cheyenne 10 N. of S.L. Clover Lane East  
 B.M. 97.70 S.W. Cor. 1st Curve Stop No. 2804 Clover Lane  
 B.M. 101.34 S.W. Cor. Curve Patch No. N.E. Cor. Chautauque & Pawnee

Dist shown are from  
 & C/W. Sta. on E  
 60' E/W.

0+172.2 End of Proj. E/W. Sta. on E  
 0+172.5 E/W. Sta. on E  
 0+05.3 E/W. Sta. on E

0+187.5 End of Proj. E/W. Sta. on E  
 0+187.5 E/W. Sta. on E  
 1+000.0 End of Proj. E/W. Sta. on E

1+150.0 End of Proj. E/W. Sta. on E  
 1+165.5 E/W. Sta. on E  
 1+175.0 End of Proj. E/W. Sta. on E

2+100.0 End of Proj. E/W. Sta. on E  
 2+101.7 E/W. Sta. on E  
 2+102.5 End of Proj. E/W. Sta. on E

2+101.5 End of Proj. E/W. Sta. on E  
 3+101.0 E/W. Sta. on E  
 3+128.0 End of Proj. E/W. Sta. on E

3+160.0 End of Proj. E/W. Sta. on E  
 3+160.0 End of Proj. E/W. Sta. on E  
 3+160.0 End of Proj. E/W. Sta. on E

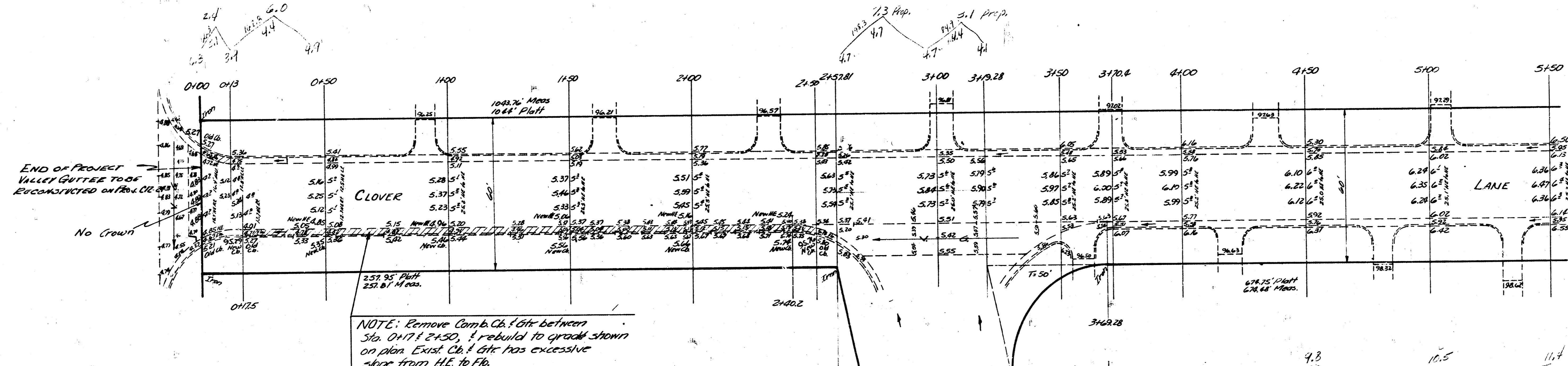
4+165.5 End of Proj. E/W. Sta. on E  
 4+165.5 End of Proj. E/W. Sta. on E  
 4+165.5 End of Proj. E/W. Sta. on E

4+170.0 End of Proj. E/W. Sta. on E  
 4+181.6 End of Proj. E/W. Sta. on E

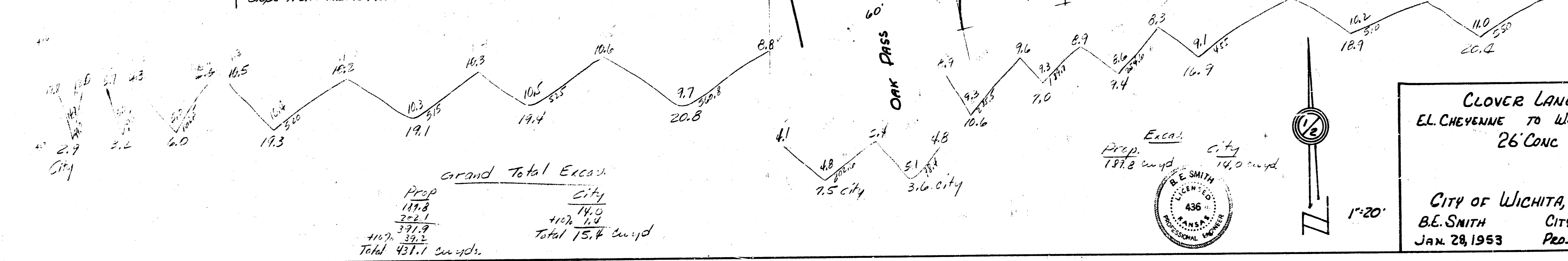
4+192.8 End of Proj. E/W. Sta. on E  
 4+199.0 End of Proj. E/W. Sta. on E  
 5+000.0 End of Proj. E/W. Sta. on E

5+146.8 End of Proj. E/W. Sta. on E  
 5+162.2 End of Proj. E/W. Sta. on E  
 5+183.2 End of Proj. E/W. Sta. on E

5+183.2 End of Proj. E/W. Sta. on E  
 5+183.2 End of Proj. E/W. Sta. on E



NOTE: Remove Comb. Cb. & dte between Sta. 0+171 & 2+50, & rebuild to grade shown on plan. Exist. Cb. & dte has excessive slope from H.E. to F.R.



CLOVER LANE  
 EL. CHEYENNE TO W.L. TWIN OAKS  
 26' CONC.  
 CITY OF WICHITA, KANSAS  
 B.E. SMITH CITY ENGINEER  
 JAN. 28, 1953 PROJ. NO. C12-286

Excav. City  
 Prop. 177.2 cu yd  
 City 14.0 cu yd  
 Total 191.2 cu yd

