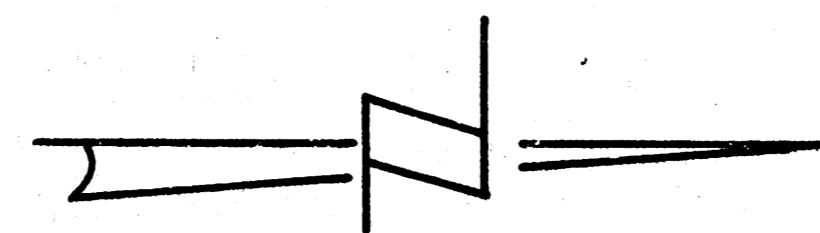


G-2

BM 9828 60' SPIKE NSPPNS PAWNEE 6' EEL CHANTAUQUA

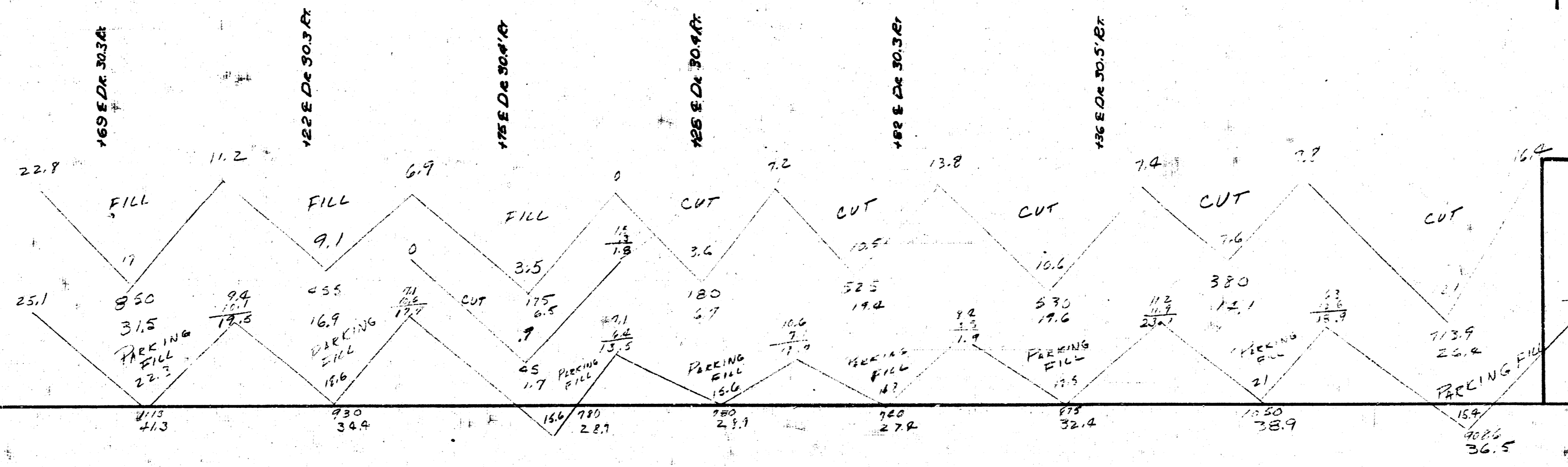
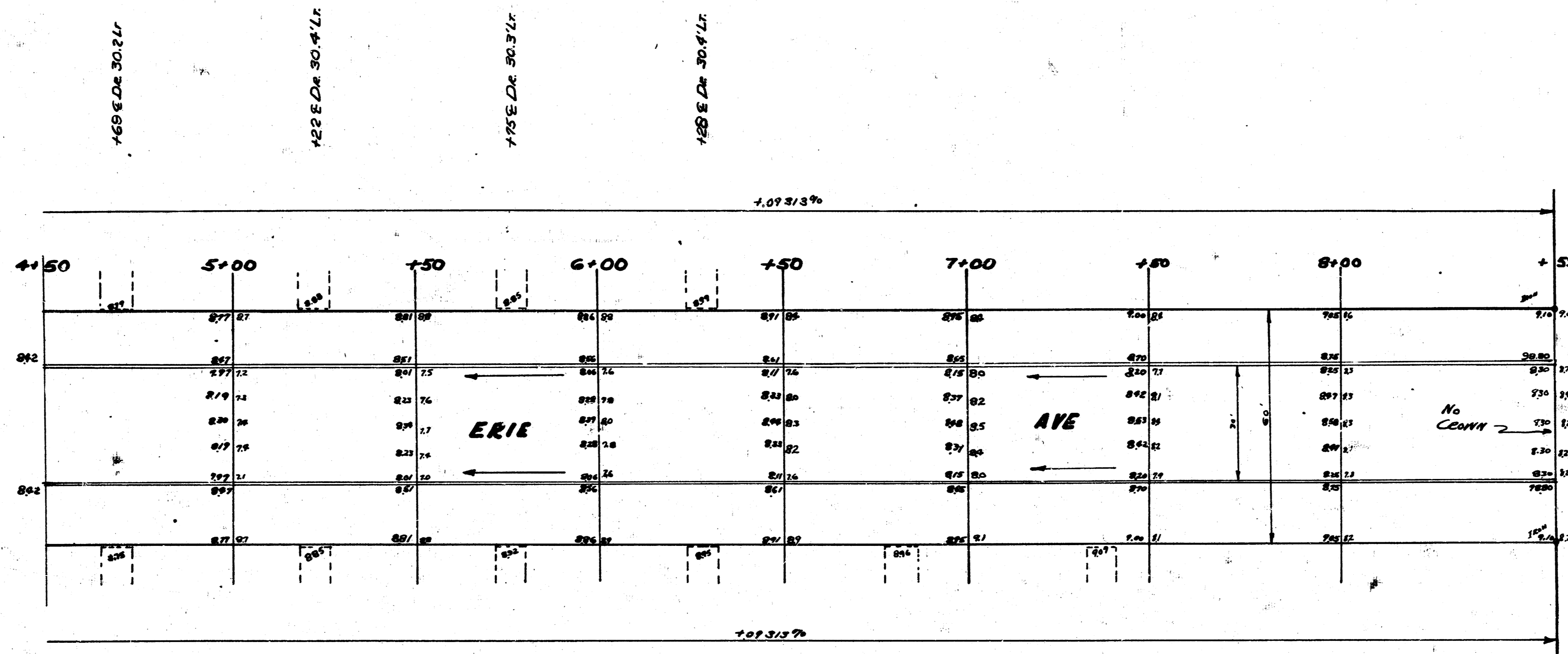
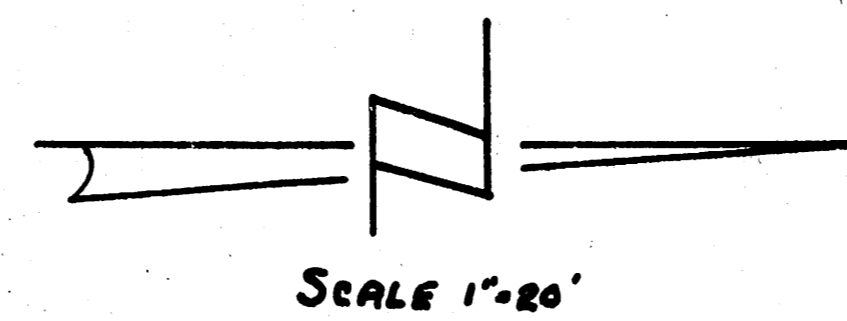


SCALE 1"=20'

NOTE: STATIONING ON E

100 FEET

12.5	11.1	0.2
27.1	10.7	2.3
32.4	10.2	2.5
35.7	9.7	2.7
37.7	9.2	2.9
38.5	8.7	3.1
38.7	8.2	3.3
38.2	7.7	3.5
37.1	7.2	3.7
34.7	6.7	3.9
31.2	6.2	4.1
26.7	5.7	4.3
21.2	5.2	4.5
15.7	4.7	4.7
10.2	4.2	4.9
4.7	3.7	5.1
0.2	3.2	5.3
0.2	2.7	5.5
0.2	2.2	5.7
0.2	1.7	5.9
0.2	1.2	6.1
0.2	0.7	6.3
0.2	0.2	6.5
0.2	0.2	6.7
0.2	0.2	6.9
0.2	0.2	7.1
0.2	0.2	7.3
0.2	0.2	7.5
0.2	0.2	7.7
0.2	0.2	7.9
0.2	0.2	8.1
0.2	0.2	8.3
0.2	0.2	8.5
0.2	0.2	8.7
0.2	0.2	8.9
0.2	0.2	9.1
0.2	0.2	9.3
0.2	0.2	9.5
0.2	0.2	9.7
0.2	0.2	9.9
0.2	0.2	10.1
0.2	0.2	10.3
0.2	0.2	10.5
0.2	0.2	10.7
0.2	0.2	10.9
0.2	0.2	11.1
0.2	0.2	11.3
0.2	0.2	11.5
0.2	0.2	11.7
0.2	0.2	11.9
0.2	0.2	12.1
0.2	0.2	12.3
0.2	0.2	12.5
0.2	0.2	12.7
0.2	0.2	12.9
0.2	0.2	13.1
0.2	0.2	13.3
0.2	0.2	13.5
0.2	0.2	13.7
0.2	0.2	13.9
0.2	0.2	14.1
0.2	0.2	14.3
0.2	0.2	14.5
0.2	0.2	14.7
0.2	0.2	14.9
0.2	0.2	15.1
0.2	0.2	15.3
0.2	0.2	15.5
0.2	0.2	15.7
0.2	0.2	15.9
0.2	0.2	16.1
0.2	0.2	16.3
0.2	0.2	16.5
0.2	0.2	16.7
0.2	0.2	16.9
0.2	0.2	17.1
0.2	0.2	17.3
0.2	0.2	17.5
0.2	0.2	17.7
0.2	0.2	17.9
0.2	0.2	18.1
0.2	0.2	18.3
0.2	0.2	18.5
0.2	0.2	18.7
0.2	0.2	18.9
0.2	0.2	19.1
0.2	0.2	19.3
0.2	0.2	19.5
0.2	0.2	19.7
0.2	0.2	19.9
0.2	0.2	20.1
0.2	0.2	20.3
0.2	0.2	20.5
0.2	0.2	20.7
0.2	0.2	20.9
0.2	0.2	21.1
0.2	0.2	21.3
0.2	0.2	21.5
0.2	0.2	21.7
0.2	0.2	21.9
0.2	0.2	22.1
0.2	0.2	22.3
0.2	0.2	22.5
0.2	0.2	22.7
0.2	0.2	22.9
0.2	0.2	23.1
0.2	0.2	23.3
0.2	0.2	23.5
0.2	0.2	23.7
0.2	0.2	23.9
0.2	0.2	24.1
0.2	0.2	24.3
0.2	0.2	24.5
0.2	0.2	24.7
0.2	0.2	24.9
0.2	0.2	25.1
0.2	0.2	25.3
0.2	0.2	25.5
0.2	0.2	25.7
0.2	0.2	25.9
0.2	0.2	26.1
0.2	0.2	26.3
0.2	0.2	26.5
0.2	0.2	26.7
0.2	0.2	26.9
0.2	0.2	27.1
0.2	0.2	27.3
0.2	0.2	27.5
0.2	0.2	27.7
0.2	0.2	27.9
0.2	0.2	28.1
0.2	0.2	28.3
0.2	0.2	28.5
0.2	0.2	28.7
0.2	0.2	28.9
0.2	0.2	29.1
0.2	0.2	29.3
0.2	0.2	29.5
0.2	0.2	29.7
0.2	0.2	29.9
0.2	0.2	30.1
0.2	0.2	30.3
0.2	0.2	30.5
0.2	0.2	30.7
0.2	0.2	30.9
0.2	0.2	31.1
0.2	0.2	31.3
0.2	0.2	31.5
0.2	0.2	31.7
0.2	0.2	31.9
0.2	0.2	32.1
0.2	0.2	32.3
0.2	0.2	32.5
0.2	0.2	32.7
0.2	0.2	32.9
0.2	0.2	33.1
0.2	0.2	33.3
0.2	0.2	33.5
0.2	0.2	33.7
0.2	0.2	33.9
0.2	0.2	34.1
0.2	0.2	34.3
0.2	0.2	34.5
0.2	0.2	34.7
0.2	0.2	34.9
0.2	0.2	35.1
0.2	0.2	35.3
0.2	0.2	35.5
0.2	0.2	35.7
0.2	0.2	35.9
0.2	0.2	36.1
0.2	0.2	36.3
0.2	0.2	36.5
0.2	0.2	36.7
0.2	0.2	36.9
0.2	0.2	37.1
0.2	0.2	37.3
0.2	0.2	37.5
0.2	0.2	37.7
0.2	0.2	37.9
0.2	0.2	38.1
0.2	0.2	38.3
0.2	0.2	38.5
0.2	0.2	38.7
0.2	0.2	38.9
0.2	0.2	39.1
0.2	0.2	39.3
0.2	0.2	39.5
0.2	0.2	39.7
0.2	0.2	39.9
0.2	0.2	40.1
0.2	0.2	40.3
0.2	0.2	40.5
0.2	0.2	40.7
0.2	0.2	40.9
0.2	0.2	41.1
0.2	0.2	41.3
0.2	0.2	41.5
0.2	0.2	41.7
0.2	0.2	41.9
0.2	0.2	42.1
0.2	0.2	42.3
0.2	0.2	42.5
0.2	0.2	42.7
0.2	0.2	42.9
0.2	0.2	43.1
0.2	0.2	43.3
0.2	0.2	43.5
0.2	0.2	43.7
0.2	0.2	43.9
0.2	0.2	44.1
0.2	0.2	44.3
0.2	0.2	44.5
0.2	0.2	44.7
0.2	0.2	44.9
0.2	0.2	45.1
0.2	0.2	45.3
0.2	0.2	45.5
0.2	0.2	45.7
0.2	0.2	45.9
0.2	0.2	46.1
0.2	0.2	46.3
0.2	0.2	46.5
0.2	0.2	46.7
0.2	0.2	46.9
0.2	0.2	47.1
0.2	0.2	47.3
0.2	0.2	47.5
0.2	0.2	47.7
0.2	0.2	47.9
0.2	0.2	48.1
0.2	0.2	48.3
0.2	0.2	48.5
0.2	0.2	48.7
0.2	0.2	48.9
0.2	0.2	49.1
0.2	0.2	49.3
0.2	0.2	49.5
0.2	0.2	49.7
0.2	0.2	49.9
0.2	0.2	50.1
0.2	0.2	50.3
0.2	0.2	50.5
0.2	0.2	50.7
0.2	0.2	50.9
0.2	0.2	51.1
0.2	0.2	51.3
0.2	0.2	51.5
0.2	0.2	51.7
0.2	0.2	51.9
0.2	0.2	52.1
0.2	0.2	52.3
0.2	0.2	52.5
0.2	0.2	52.7
0.2	0.2	52.9
0.2	0.2	53.1
0.2	0.2	53.3
0.2	0.2	53.5
0.2	0.2	53.7
0.2	0.2	53.9
0.2	0.2	54.1
0.2	0.2	54.3
0.2	0.2	54.5
0.2	0.2	54.7
0.2	0.2	54.9
0.2	0.2	55.1
0.2	0.2	55.3
0.2	0.2	55.5
0.2	0.2	55.7
0.2	0.2	55.9
0.2	0.2	56.1
0.2	0.2	56.3
0.2	0.2	56.5
0.2	0.2	56.7
0.2	0.2	56.9
0.2	0.2	57.1
0.2	0.2	57.3
0.2	0.2	57.5
0.2	0.2	57.7
0.2	0.2	57.9
0.2	0.2	58.1
0.2	0.2	58.3
0.2	0.2	58.5
0.2	0.2	58.7
0.2	0.2	58.9
0.2	0.2	59.1
0.2	0.2	59.3
0.2	0.2	59.5
0.2	0.2	59.7
0.2	0.2	59.9
0.2	0.2	60.1
0.2	0.2	60.3
0.2	0.2	60.5
0.2	0.2	60.7
0.2	0.2	60.9
0.2	0.2	61.1
0.2	0.2	61.3
0.2	0.2	61.5
0.2	0.2	61.7
0.2	0.2	61.9
0.2	0.2	62.1
0.2	0.2	62.3
0.2	0.2	62.5
0.2	0.2	62.7
0.2	0.2	62.9
0.2	0.2	63.1
0.2	0.2	63.3
0.2	0.2	63.5
0.2	0.2	63.7
0.2	0.2	63.9
0.2	0.2	64.1
0.2	0.2	64.3
0.2	0.2	64.5
0.2	0.2	64.7
0.2	0.2	64.9
0.2	0.2	65.1
0.2	0.2	65.3
0.2	0.2	65.5
0.2	0.2	65.7
0.2	0.2	65.9
0.2	0.2	66.1
0.2	0.2	66.3
0.2	0.2	66.5
0.2	0.2	66.7
0.2	0.2	66.9
0.2	0.2	67.1
0.2	0.2	67.3
0.2	0.2	67.5
0.2	0.2	67.7
0.2	0.2	67.9
0.2	0.2	68.1
0.2	0.2	68.3
0.2	0.2	68.5
0.2	0.2	68.7
0.2	0.2	68.9
0.2	0.2	69.1
0.2	0.2	69.3
0.2	0.2	69.5
0.2	0.2	69.7
0.2	0.2	69.9
0.2	0.2	70.1
0.2	0.2	70.3
0.2	0.2	70.5
0.2	0.2	70.7
0.2	0.2	70.9
0.2	0.2	71.1
0.2	0.2	71.3
0.2	0.2	71.5
0.2	0.2	71.7
0.2	0.2	71.9
0.2	0.2	72.1
0.2	0.2	72.3
0.2	0.2	72.5
0.2	0.2	72.7
0.2	0.2	72.9
0.2	0.2	73.1
0.2	0.2	73.3
0.2	0.2	73.5
0.2	0.2	73.7
0.2	0.2	73.9
0.2	0.2	74.1
0.2	0.2	74.3
0.2	0.2	74.5
0.2	0.2	74.7
0.2	0.2	74.9
0.2	0.2	75.1
0.2	0.2	75.3
0.2	0.2	75.5
0.2	0.2	75.7
0.2	0.2	75.9
0.2	0.2	76.1
0.2	0.2	76.3
0.2	0.2	76.5
0.2	0.2	76.7
0.2	0.2	76.9
0.2	0.2	77.1
0.2	0.2	77.3
0.2	0.2	77.5
0.2	0.2	77.7
0.2	0.2	77.9
0.2	0.2	78.1
0.2	0.2	78.3
0.2	0.2	78.5
0.2	0.2	78.7
0.2	0.2	78.9
0.2	0.2	79.1
0.2	0.2	79.3
0.2	0.2	79.5
0.2	0.2	79.7
0.2	0.2	79.9
0.2	0.2	80.1
0.2	0.2	80.3
0.2	0.2	80.5
0.2	0.2	80.7
0.2	0.2	80.9
0.2	0.2	81.1
0.2	0.2	81.3
0.2	0.2	81.5
0.2	0.2	81.7
0.2	0.2	81.9
0.2	0.2	82.1
0.2	0.2	82.3
0.2	0.2	82.5
0.2	0.2	



ERIE AVE  
Proj No. CH-205