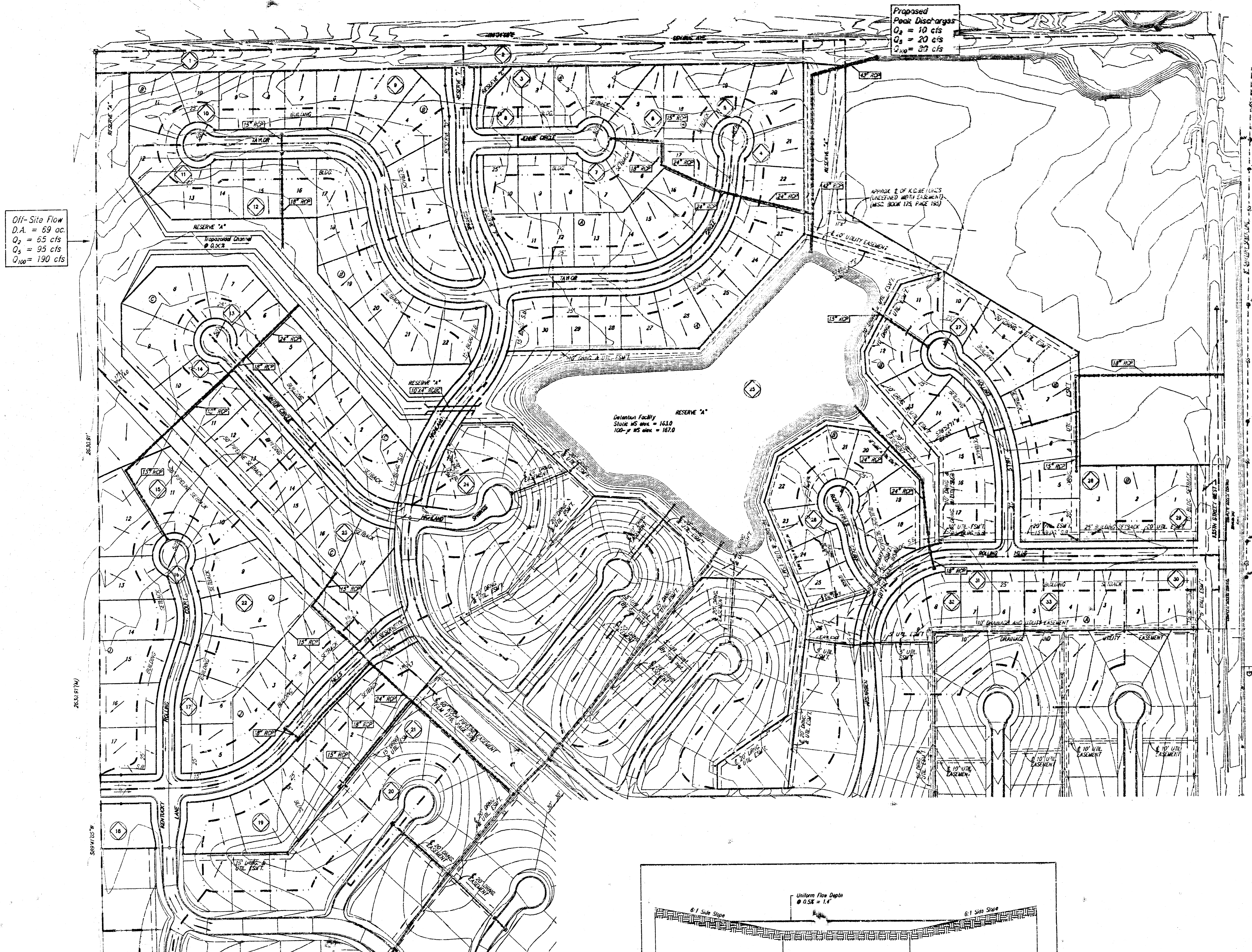


DRAINAGE PLAN

HIGHLAND SPRINGS 3RD ADDITION

WICHITA, SEDGWICK COUNTY, KANSAS

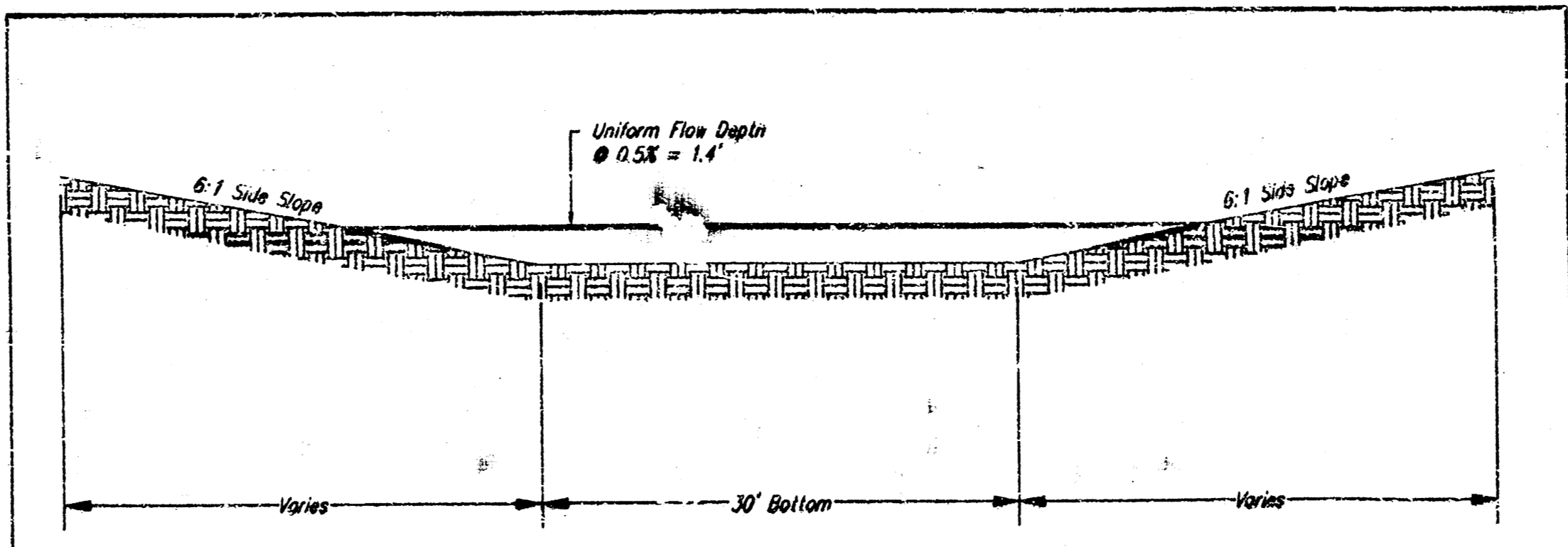


Off-Site Flow
 D.A. = 69 ac.
 $Q_2 = 65$ cfs
 $Q_3 = 95$ cfs
 $Q_{100} = 190$ cfs

Proposed
 Peak Discharges
 $Q_2 = 10$ cfs
 $Q_3 = 20$ cfs
 $Q_{100} = 37$ cfs



Station	Area	2'-#	3'-#	4'-#	5'-#	6'-#	7'-#	8'-#	9'-#	10'-#
0	0.00	0.00	0.00	0.00	0.00	0.00	0.00	0.00	0.00	0.00
1	1.23	0.48	0.48	0.48	0.48	0.48	0.48	0.48	0.48	0.48
2	2.39	0.48	0.48	0.48	0.48	0.48	0.48	0.48	0.48	0.48
3	3.44	0.48	0.48	0.48	0.48	0.48	0.48	0.48	0.48	0.48
4	4.44	0.48	0.48	0.48	0.48	0.48	0.48	0.48	0.48	0.48
5	5.12	0.48	0.48	0.48	0.48	0.48	0.48	0.48	0.48	0.48
6	5.71	0.48	0.48	0.48	0.48	0.48	0.48	0.48	0.48	0.48
7	6.21	0.48	0.48	0.48	0.48	0.48	0.48	0.48	0.48	0.48
8	6.62	0.48	0.48	0.48	0.48	0.48	0.48	0.48	0.48	0.48
9	6.95	0.48	0.48	0.48	0.48	0.48	0.48	0.48	0.48	0.48
10	7.21	0.48	0.48	0.48	0.48	0.48	0.48	0.48	0.48	0.48
11	7.40	0.48	0.48	0.48	0.48	0.48	0.48	0.48	0.48	0.48
12	7.53	0.48	0.48	0.48	0.48	0.48	0.48	0.48	0.48	0.48
13	7.61	0.48	0.48	0.48	0.48	0.48	0.48	0.48	0.48	0.48
14	7.64	0.48	0.48	0.48	0.48	0.48	0.48	0.48	0.48	0.48
15	7.63	0.48	0.48	0.48	0.48	0.48	0.48	0.48	0.48	0.48
16	7.58	0.48	0.48	0.48	0.48	0.48	0.48	0.48	0.48	0.48
17	7.49	0.48	0.48	0.48	0.48	0.48	0.48	0.48	0.48	0.48
18	7.36	0.48	0.48	0.48	0.48	0.48	0.48	0.48	0.48	0.48
19	7.19	0.48	0.48	0.48	0.48	0.48	0.48	0.48	0.48	0.48
20	7.00	0.48	0.48	0.48	0.48	0.48	0.48	0.48	0.48	0.48
21	6.78	0.48	0.48	0.48	0.48	0.48	0.48	0.48	0.48	0.48
22	6.54	0.48	0.48	0.48	0.48	0.48	0.48	0.48	0.48	0.48
23	6.27	0.48	0.48	0.48	0.48	0.48	0.48	0.48	0.48	0.48
24	5.98	0.48	0.48	0.48	0.48	0.48	0.48	0.48	0.48	0.48
25	5.67	0.48	0.48	0.48	0.48	0.48	0.48	0.48	0.48	0.48
26	5.34	0.48	0.48	0.48	0.48	0.48	0.48	0.48	0.48	0.48
27	4.99	0.48	0.48	0.48	0.48	0.48	0.48	0.48	0.48	0.48
28	4.62	0.48	0.48	0.48	0.48	0.48	0.48	0.48	0.48	0.48
29	4.23	0.48	0.48	0.48	0.48	0.48	0.48	0.48	0.48	0.48
30	3.82	0.48	0.48	0.48	0.48	0.48	0.48	0.48	0.48	0.48
31	3.39	0.48	0.48	0.48	0.48	0.48	0.48	0.48	0.48	0.48
32	2.94	0.48	0.48	0.48	0.48	0.48	0.48	0.48	0.48	0.48
33	2.47	0.48	0.48	0.48	0.48	0.48	0.48	0.48	0.48	0.48
34	2.00	0.48	0.48	0.48	0.48	0.48	0.48	0.48	0.48	0.48



NOTE: The proposed drainage plan provided herein is a gully section plan to follow for design. It is recognized and assumed that upon the final design of street and utility sewer improvements at this site that the designer will modify or alter the general drainage plan as necessary in order to maintain the installation of the improvements to the most economical design and construction possible.